

# CONSEJO CONSTRUCCIÓN INDUSTRIALIZADA



# CCI

CONSEJO CONSTRUCCIÓN INDUSTRIALIZADA

Secretaría Ejecutiva:



Documento de Bases

Julio 2019

---

## ¿QUÉ ES EL CONSEJO DE CONSTRUCCIÓN INDUSTRIALIZADA?

El Consejo de Construcción Industrializada de Chile, nace como una iniciativa impulsada por el programa Construye 2025 de Corfo, con el fin de promover industrialización como una estrategia que permita apoyar el desarrollo de la industria de la construcción nacional, propiciando su avance en productividad y sustentabilidad.

El Consejo de Construcción Industrializada de Chile es una entidad de carácter técnica y permanente, que convoca a los principales profesionales e instituciones relacionadas, con el fin de canalizar las inquietudes, el conocimiento y la información, constituyéndose en una instancia de desarrollo técnico, difusión y buenas prácticas para la promoción de la industrialización en el mercado de la construcción nacional.

El CCI es un grupo abierto y convocante, que en su etapa inicial desde el año 2017 agrupa a más de 60 actores del mundo público y privado, que puedan aportar sus conocimientos y experiencias al mejoramiento de las técnicas relacionadas con **industrialización**, teniendo como su objetivo central: *“Promover el desarrollo de soluciones industrializadas, prefabricadas y modulares que mejoren la calidad, productividad, y sustentabilidad en la edificación, incorporando mejores prácticas, tecnología e innovación en toda su cadena de valor”*.

A partir del segundo semestre de 2019, el CCI amplía su convocatoria con el apoyo de la Secretaría Ejecutiva de la Corporación de Desarrollo Tecnológico (CDT), invitando a ser socios y participar a toda empresa o entidad -pública o privada- que mantenga operaciones en Chile y que forme parte de la cadena de valor de la construcción e industrialización, desde proveedores de productos y materiales, soluciones constructivas, prefabricadores, servicios de ingeniería y diseño para manufactura y ensamblaje, especialidades, constructoras, montajistas, inmobiliarias, etc.

Asimismo, aquellos organismos que se relacionan de manera secundaria con la industria, tales como proveedores, clientes, academia, industrias complementarias, entre otros.

### MISIÓN DEL CCI

*“Promover el desarrollo de soluciones industrializadas, prefabricadas y modulares que mejoren la calidad, productividad, y sustentabilidad en la edificación, incorporando mejores prácticas, tecnología e innovación en toda su cadena de valor”*

### VISIÓN DEL CCI

*“Industrializar la construcción en Chile para ser el sector más productivo”*

## OBJETIVOS ESTRATÉGICOS

- A) DIFUSIÓN Y FORMACIÓN:** Lograr el posicionamiento del concepto de industrialización y sus atributos, mediante comunicación y promoción de actividades y seminarios, capacitación y educación, comunicación de beneficios e impactos de la industrialización, casos de éxito, promoción de buenas prácticas, promoción de herramientas útiles, de fácil uso, adaptables y vanguardistas y desarrollo de capacidades técnicas.
  
- B) VINCULACIÓN CON EL MEDIO:** Ser un facilitador y articulador para mejorar la penetración de la construcción industrializada en las distintas soluciones constructivas, trabajando con la industria, con el Estado y con la Academia, ya sea en instancias bilaterales o grupales, que puedan asimismo permitir un mayor beneficio para la sociedad a partir de la industrialización.
  
- C) PRODUCTIVIDAD:** Promover la productividad y eficiencia asociada a la industrialización a partir de la normalización e integración de estándares y procedimientos de la construcción, especialmente con el Estado; Generación de buenas prácticas de soluciones industrializadas de todo tipo; Generación de herramientas útiles, para fácil uso, adaptables y vanguardistas; La definición de indicadores de productividad de la construcción.

## ACTIVIDADES

De modo de llevar a cabo la misión del Consejo de Construcción Industrializada, se implementarán en el tiempo los siguientes tipos de actividades y servicios para los asociados:

- Grupos de trabajo
- Cursos e instancias de capacitación
- Directorio de empresas
- Banco de proyectos y casos de éxito de Industrialización
- Congresos, Seminarios y Expo
- Networking entre empresas y mandantes
- Documentación técnica de industrialización
- Alianzas con instituciones públicas y privadas
- Vinculación con instituciones internacionales



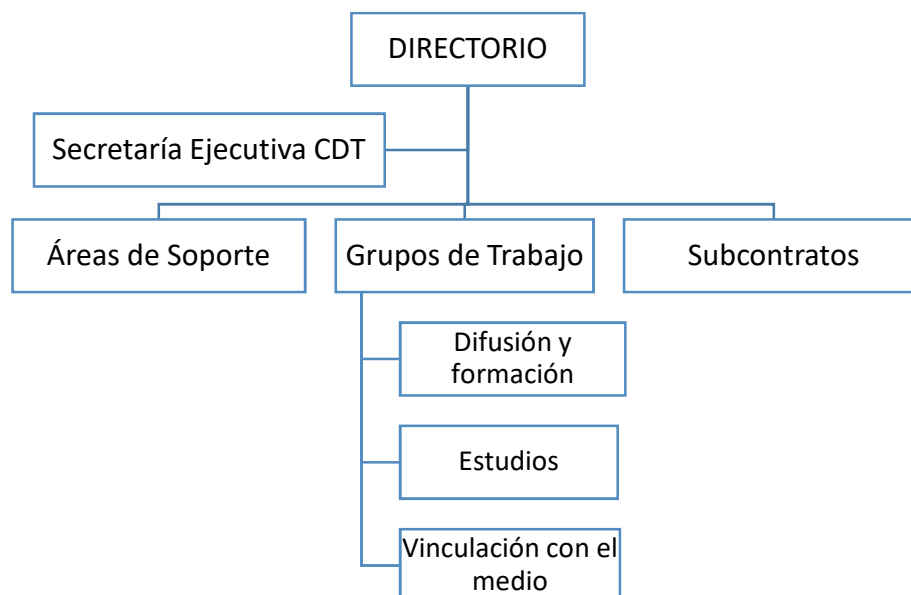
## ORGANIZACIÓN DEL CONSEJO DE CONSTRUCCIÓN INDUSTRIALIZADA

El Consejo de Construcción Industrializada de Chile contará con un Directorio, que fija los lineamientos estratégicos del CCI y decide los avances en relación a los objetivos definidos. Este Directorio elige a un Presidente y Vicepresidente.

La ejecución de las tareas específicas y materialización del Plan de Actividades es responsabilidad de la secretaría ejecutiva liderada por la Corporación de Desarrollo Tecnológico (CDT).

El Comité conforma Grupos Técnicos de Trabajo, que están bajo la coordinación de un profesional representante de las empresas asociadas y por Secretarios Técnicos, cuya misión es velar por el desarrollo de contenidos e información.

El Consejo de Construcción Industrializada ha definido la siguiente estructura organizacional.



---

## ¿COMO PARTICIPAR EN EL CONSEJO DE CONSTRUCCIÓN INDUSTRIALIZADA DE CHILE?

El CCI es una instancia abierta en la que son bienvenidas las empresas y profesionales que de una u otra manera se relacionan a la industrialización de la construcción en Chile.

De esta forma, el CCI convocará a participar de forma permanente a través de una de las siguientes modalidades, que deben ser elegidas por cada empresa o entidad interesada:

- **Socio ORO:** Corresponde a la categoría definida para socios o empresas que promueven la industrialización en la Construcción y que deseen tener una participación activa, con alta vinculación de su marca al CCI.
- **Socio PLATA:** Categoría principalmente destinada a empresas o entidades relacionadas a industrialización, que deseen participar del CCI, con menor grado de vinculación de su marca. Esta categoría considera segunda prioridad en participación y beneficios del Comité.
- **Profesional Asociado:** Esta categoría está exclusivamente destinada a personas naturales que como tales deseen tener participación en el CCI. Al ser una categoría exclusiva para personas, quienes participan en ella no podrán ejercer representatividad de la empresa a la que pertenecen sino que actúan de forma individual.
- **Patrocinadores:** Orientado a entidades sin fines de lucro, que apoyen la difusión y posicionamiento del CCI en el mercado. Su participación estará sujeta a aceptación por parte del Directorio del CCI.

## ¿POR QUÉ SER SOCIO DEL CCI?

### **El CCI es impulsado por sus miembros.**

La experiencia internacional muestra que hay un gran impulso a la adopción de industrialización en países donde hay un grupo activo y con propósito de promover el avance en la industria en su totalidad.

Participar en el CCI ofrece la oportunidad de conectarse con actores clave de la industrialización en Chile:

- Ser parte del futuro de la industria
- Representar y promover cambios en la industria, mercado y regulación.
- Presentar tecnologías, compartir experiencias y casos en los eventos del CCI, orientando los temas de discusión.
- Obtener acceso preferencia a los eventos, y descuentos en las actividades pagadas, auspicios y oportunidades de tener presencia corporativa.
- Recibir información y newsletter, siendo bienvenidos a aportar con contenidos.
- Asistir a actividades de networking, creación de redes y oportunidades de negocio.
- Ser parte de un directorio de empresas, que te permita difundir tus productos y/o servicios.

¡Te invitamos a asociar tu marca a un grupo que busca innovar y promover un cambio de paradigma en la construcción!

## BENEFICIOS SEGÚN CATEGORÍA DE SOCIO

Beneficios	Socio ORO	Socio PLATA	Profesional Asociado
Participación en Sitio Web del CCI	Logo y link a su sitio corporativo en página principal (Socio Oro) y secundaria (Socio Plata).		Mención del nombre del socio en listado de profesionales
Publicación de noticias en sitio Web y replica en redes sociales	Incluir noticias de la empresa en sitio del CCI (4 x año)	Incluir noticias de la empresa en sitio CCI (2 x año)	n/a
Mención de empresa en directorio de socios	Logo, imagen de la compañía y/o proyecto, reseña, contacto y link a su propio sitio web.	Logo, imagen de la compañía y/o proyecto, reseña, contacto y link a su propio sitio web.	Nombre y correo de contacto en listado de participantes.
Participación en Grupos de Trabajo (GT)	Posibilidad de nombrar hasta 5 representantes	Posibilidad de nombrar hasta 3 representantes	Postulación individual (sujeto a aprobación líder GT)
Presencia de empresas en Documentos Técnicos CCI	Logo destacado en página principal (mayor dimensión)	Logo en página secundaria (menor dimensión)	Nombre en listado de participantes
Número de copias en caso de emisión de documentos impresos	5 copias impresas	3 copias impresas	1 copia impresa
Participación en posibles Misiones Tecnológicas	Primera prioridad	Segunda prioridad	Uso de cupos en caso que exista disponibilidad
Asistencia a Conferencias, Seminarios y Charlas directamente organizadas por el CCI	3 invitaciones sin costo	2 invitaciones sin costo	n/a
Descuentos en Cursos, Congresos, EXPO y Workshops CCI	50%	20%	10%
Presencia de Imagen corporativa en eventos directamente organizados por el CCI	Pendón en salón aledaño y posibilidad de entrega de merchandising	Mención durante el evento	n/a
Descuentos para auspicios de eventos (en EXPO, seminarios y congresos)	Descuento en auspicio con derecho a stand 20%	Descuento en auspicio con derecho a stand 10%	n/a
Posibilidad de ofrecer charlas a asociados del CCI, o durante	Primera prioridad	Segunda Prioridad	n/a



encuentros de networking con mandantes			
--	--	--	--

Adicionalmente, todos los asociados (independientemente de la categoría en que participen) tendrán acceso al Centro de Documentación On-Line del CCI y a información electrónica a través de mailings y boletines.

## Valores de participación de acuerdo a categorías

Los valores de participación anual de las empresas de acuerdo a las categorías previamente definidas son los siguientes:

Categoría Valor Anual (\$)	Categoría Valor Anual (\$)
<b>Socio ORO</b>	\$ 2.000.000 + IVA
<b>Socio PLATA</b>	\$ 1.200.000 + IVA
<b>Profesional Asociado</b>	\$ 100.000 + IVA

Estos valores son revisados por el Directorio durante el CCI en la sesión de enero de cada año.

La membresía es anual a contar de la fecha de ingreso de la carta compromiso firmada por la empresa. Al cabo de ese tiempo, la empresa deberá renovar su permanencia en el CCI de acuerdo a las condiciones vigentes en ese momento.

## ¿Cómo concretar la participación en el CCI?

Para ser miembro del Consejo de Construcción Industrializada de Chile en alguna de las categorías, debe tomar contacto con la Corporación de Desarrollo Tecnológico, a través del correo [cci@cdt.cl](mailto:cci@cdt.cl) o al teléfono (56 2) 2718 7511.

Se le enviará un formulario de postulación, a través del cual el Directorio del CCI evaluará su incorporación.

Una vez definida su participación, se solicitará que la empresa firme una carta compromiso en la que establece su participación en el CCI de acuerdo a las condiciones preestablecidas.