

---

# ARQUITECTURA Y/DE ACERO

---

Luis Alonso

**A R Q U I T E C T O**  
S A N T I A G O 1 4 / 1 1 / 2 0 1 9

**ALONSO** Y ARQUITECTOS ASOCIADOS  
**BALAGUER**  
www.alonsobalaguer.com

BARCELONA  
SANTIAGO DE CHILE  
BOGOTÁ  
LIMA  
NEW YORK

w w w . a l o n s o b a l a g u e r . c o m

- 
1. ARENAS de Barcelona
  2. HESPERIA TOWER. Barcelona
  3. Campus Empresarial IBERDROLA. Madrid
  4. Edificio ALONSO. Alonso de Cordova. Vitacura
  5. Varios
- 



1. ARENAS de Barcelona



2. HESPERIA TOWER. Barcelona



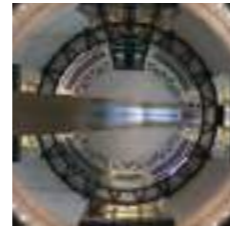
3. Campus Empresarial IBERDROLA. Madrid



4. Edificio ALONSO.  
Alonso de Cordova.  
Vitacura



# ARENAS DE BARCELONA, HISTORIA DE UNA TRANSFORMACIÓN, LOFT PUBLICATIONS, 2011



ISBN 978-84-9936-859-7



www.alonsobalaguer.com  
www.loftpublications.com

Un proyecto tan significativo y rompedor como **Arenas de Barcelona**, con su gran complejidad tecnológica y programática, merecía ser documentado en todo su recorrido, para su divulgación extensiva a todo la ciudadanía, que invadió masivamente el edificio desde la misma hora de su inauguración, ante la expectativa creada por un tan atípico edificio, alabando sus cualidades y resultado.  
**Luis Alonso**, Arquitecto responsable de su ejecución, documenta aquí extensivamente todo el proceso de proyecto y ejecución, con la colaboración del periodista **Albert Gimeno**, en la exposición histórica de la antigua Plaza de Toros, durante sus flamantes años de intensa actividad.  
Una nueva referencia en la Arquitectura de Barcelona, ciudad reconocida mundialmente por su calidad urbanística, paisajística y arquitectónica.

Such a significant and groundbreaking project as **Arenas de Barcelona**, with its great technological and programmatic complexity, was worth keeping a record of throughout, so that it could be extensively disclosed to the general public who invaded the building en masse from the very moment it was inaugurated, following the expectation created by such an atypical building, praising its qualities and result.  
**Luis Alonso**, the Architect responsible for its implementation, provides an extensive record of the entire project and building process, with the assistance of the journalist **Albert Gimeno** in the historic account of the former Bull Ring during its magnificent years of intense activity.  
A new reference in the Architecture of Barcelona, a city that is world-famous for the quality of its urban planning, landscape and architecture.

**Arenas de Barcelona**  
—  
Historia de una transformación  
—  
The history of a transformation  
—  
**Alonso, Balaguer y Arquitectos Asociados**

**Arenas de Barcelona**  
—  
Historia de una transformación  
—  
The history of a transformation

**Luis Alonso Arquitecto**

Prólogo — Preface  
**Jordi Hereu**

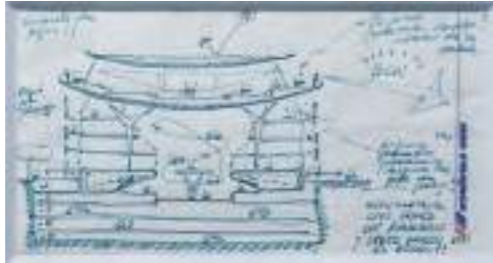


Alonso, Balaguer y Arquitectos Asociados, uno de los más prolíficos e internacionalizados despachos de la Arquitectura española actual, con despachos en Barcelona, Madrid, Nueva York y Lima, es dado a mostrar en sendas publicaciones sus más espectaculares realizaciones entre las que se encuentran rascacielos, bodgas, proyectos residenciales, hoteles, centros deportivos, balnearios, parques empresariales, escuelas, etc.  
Entre sus últimas publicaciones, destacan *40 ideas para 100 proyectos* (2010), *Arquitectura en Tránsito* (2008), *Sportectura: Arquitectura y deporte* (2007) *Hesperia Tower: historia de un proyecto* (2006).

Alonso, Balaguer y Arquitectos Asociados, one of the most prolific and internationalised Architecture firms in Spain at present, with offices in Barcelona, Madrid, New York and Lima, shows its most spectacular creations in these publications, including skyscrapers, cellars, residential projects, hotels, sports centres, spas, business parks and schools, etc.  
Its latest publications include *40 ideas for 100 projects* (2010), *Architecture in Transit* (2008), *Sportectura: Architecture and sport* (2007) *Hesperia Tower: cronicle of a project* (2006).

## La estrategia se aplica... y se explica.

# LAS ARENAS DE BARCELONA



CENTRO LÚDICO Y COMERCIAL  
«ARENAS DE BARCELONA»,  
BARCELONA, ESPAÑA



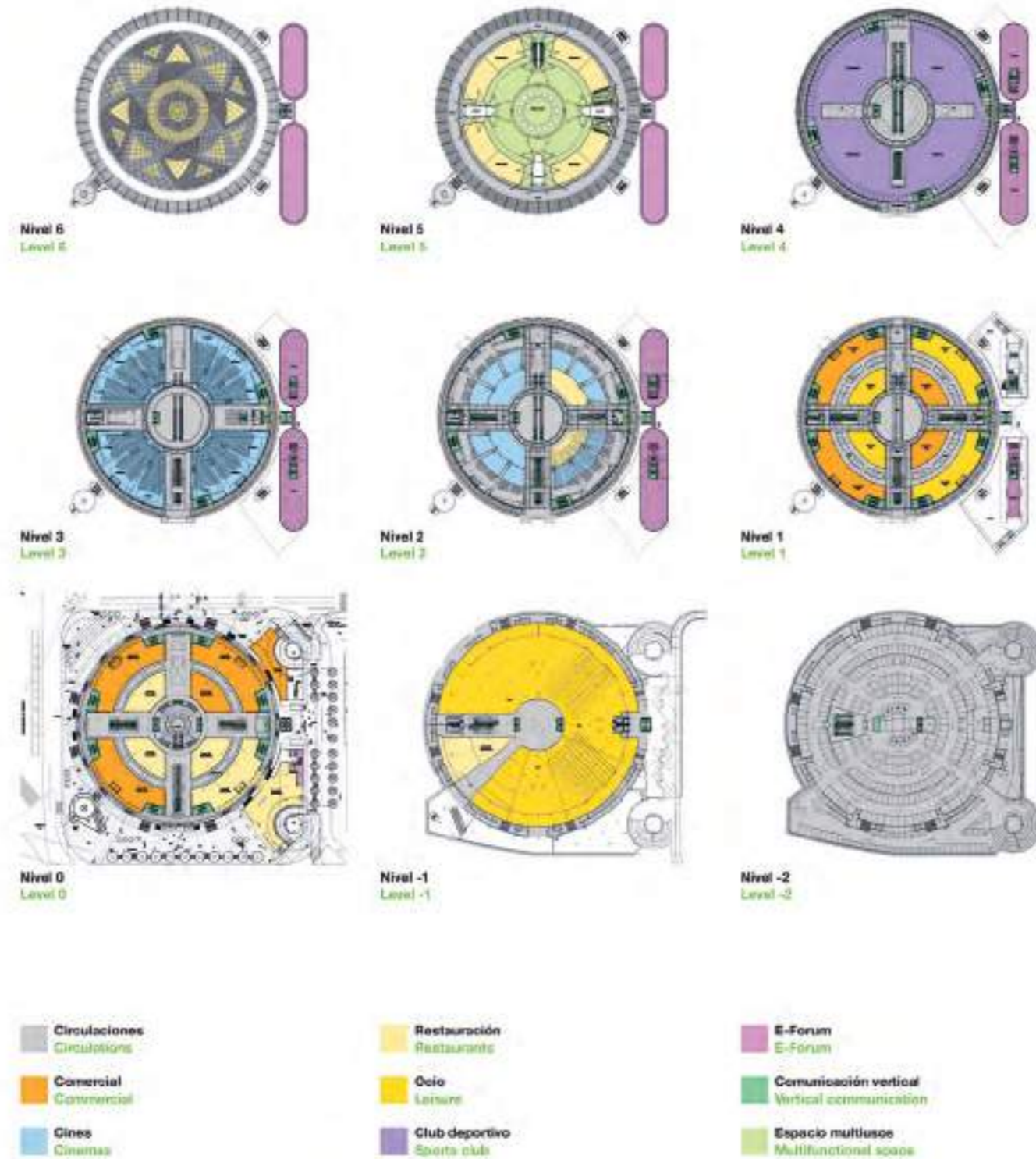
# LAS ARENAS DE BARCELONA

CENTRO LÚDICO Y COMERCIAL  
«ARENAS DE BARCELONA»,  
BARCELONA, ESPAÑA



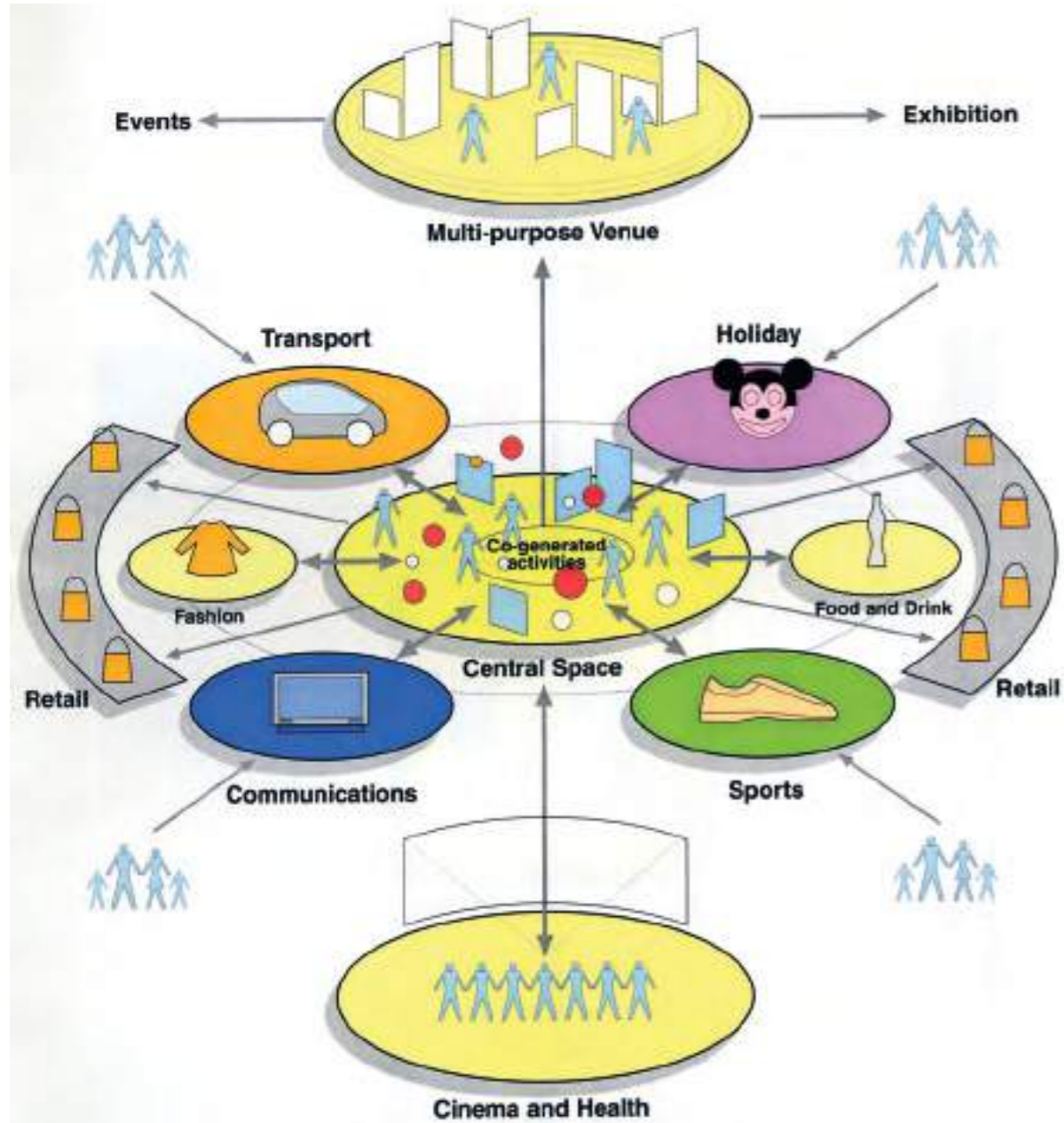
# LAS ARENAS DE BARCELONA

CENTRO LÚDICO Y COMERCIAL  
«ARENAS DE BARCELONA»,  
BARCELONA, ESPAÑA

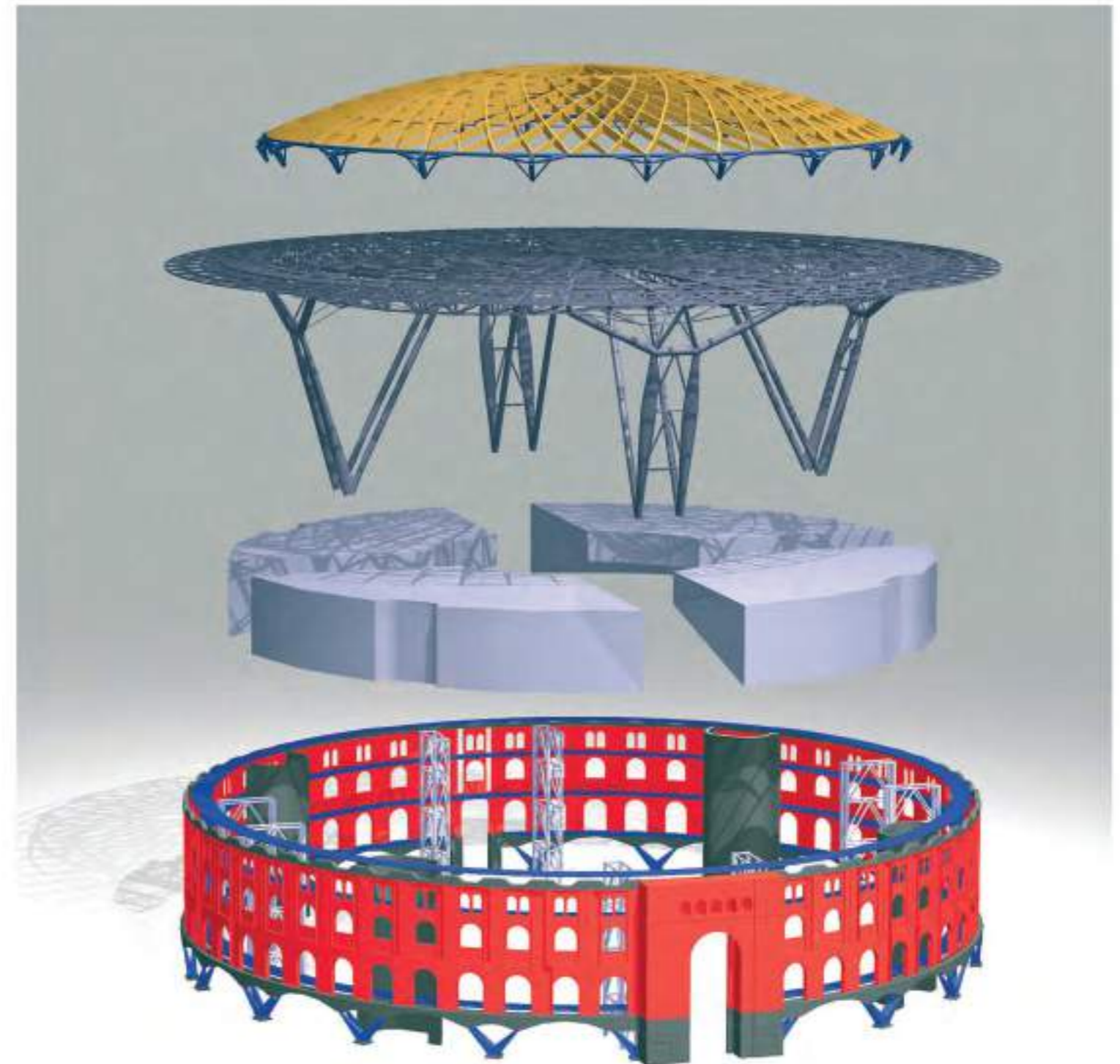
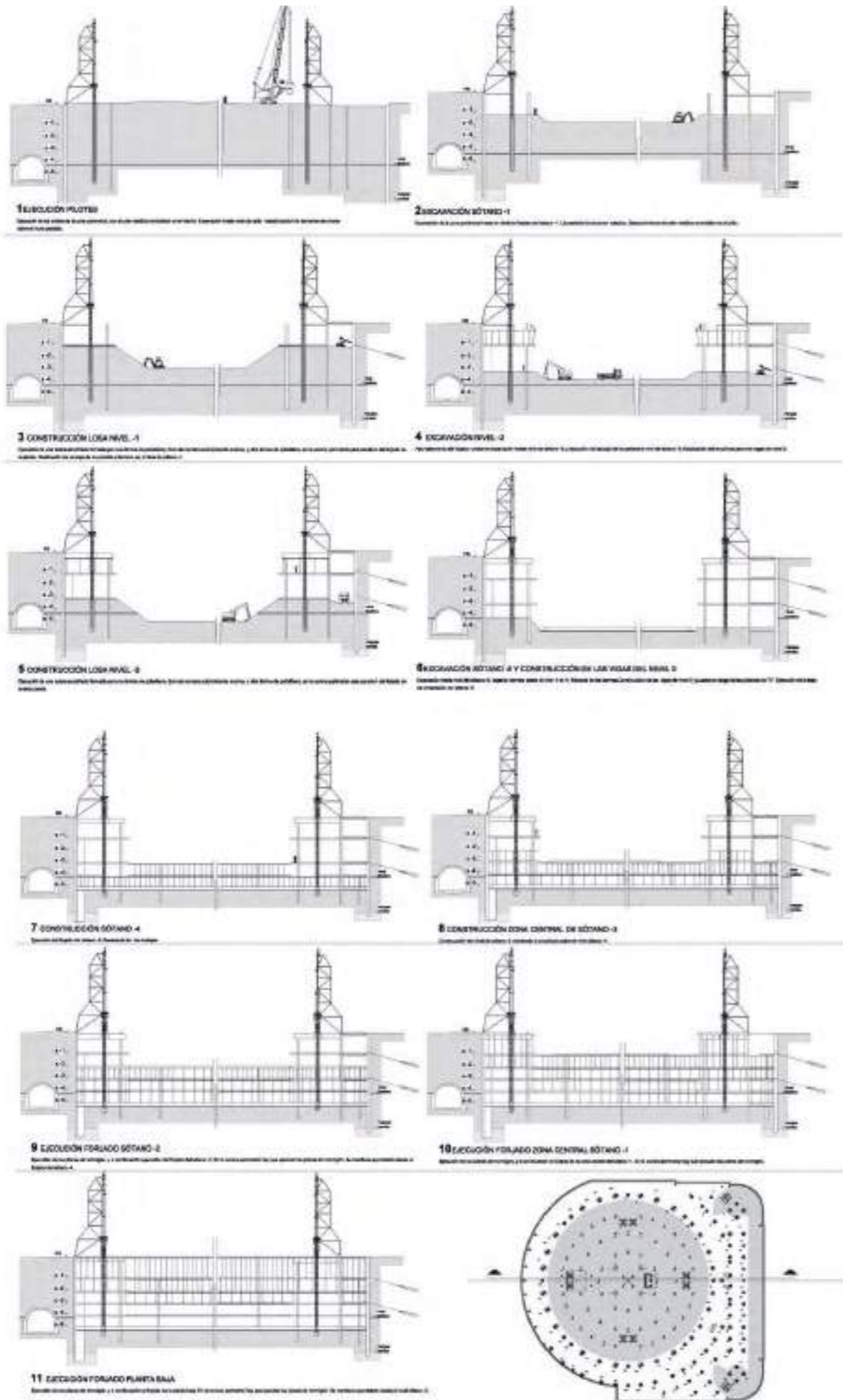


# LAS ARENAS DE BARCELONA

CENTRO LÚDICO Y COMERCIAL  
«ARENAS DE BARCELONA»,  
BARCELONA, ESPAÑA

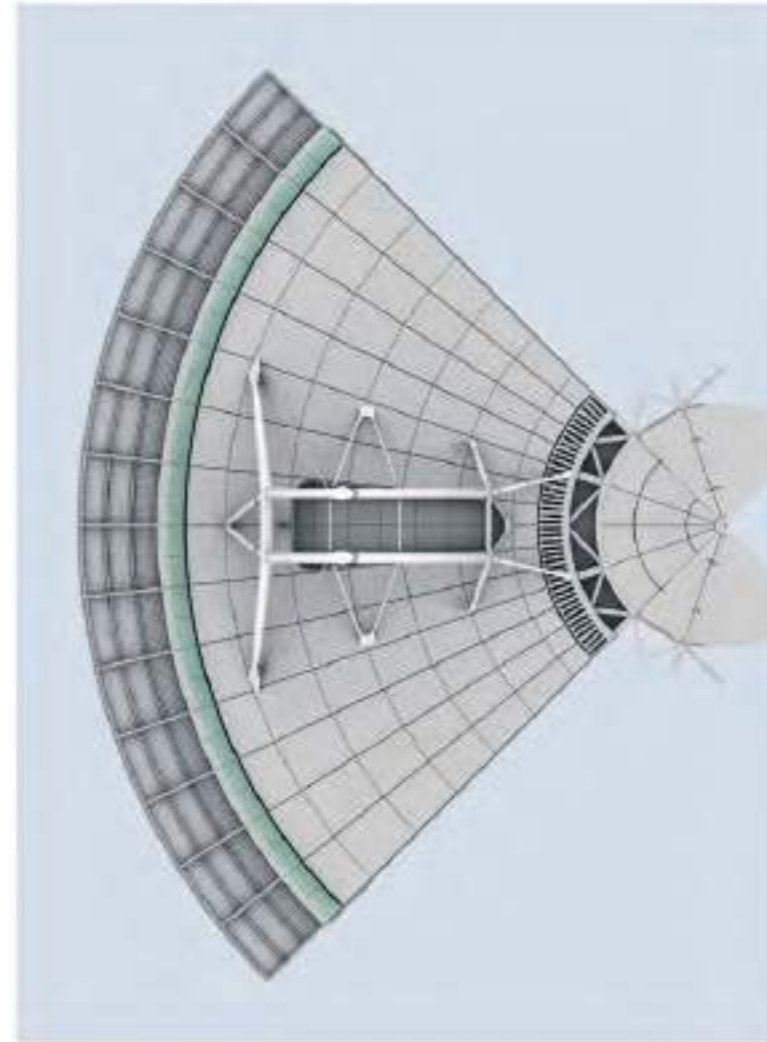
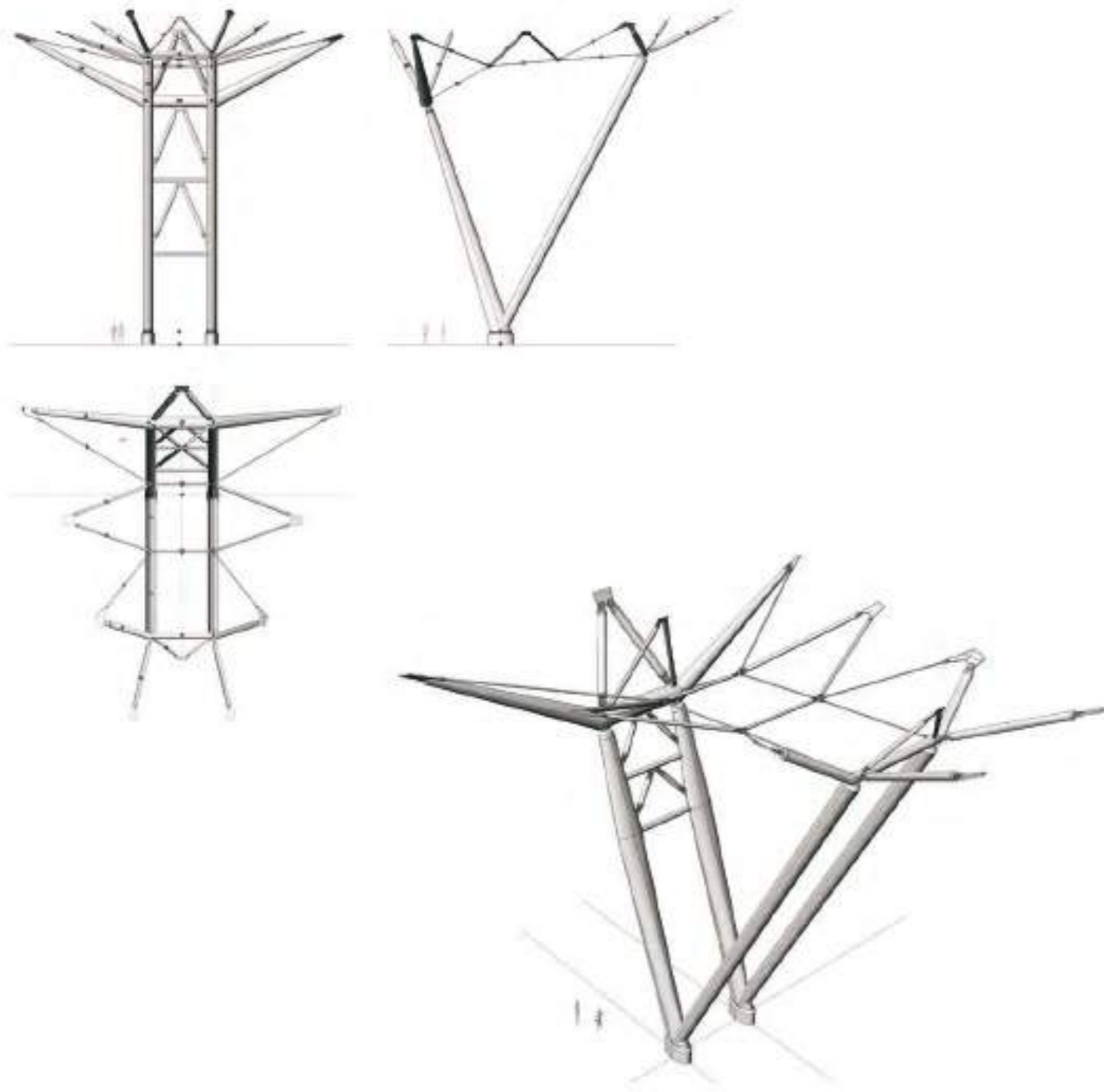






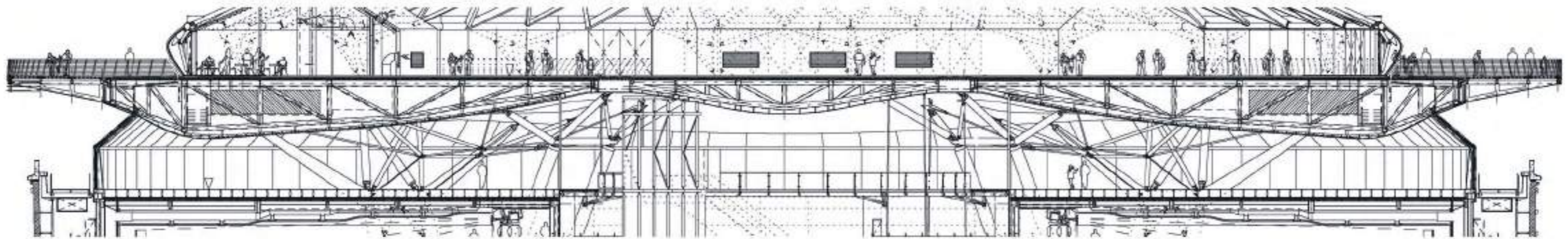
# LAS ARENAS DE BARCELONA

CENTRO LÚDICO Y COMERCIAL  
«ARENAS DE BARCELONA»,  
BARCELONA, ESPAÑA



# LAS ARENAS DE BARCELONA

CENTRO LÚDICO Y COMERCIAL  
«ARENAS DE BARCELONA»,  
BARCELONA, ESPAÑA



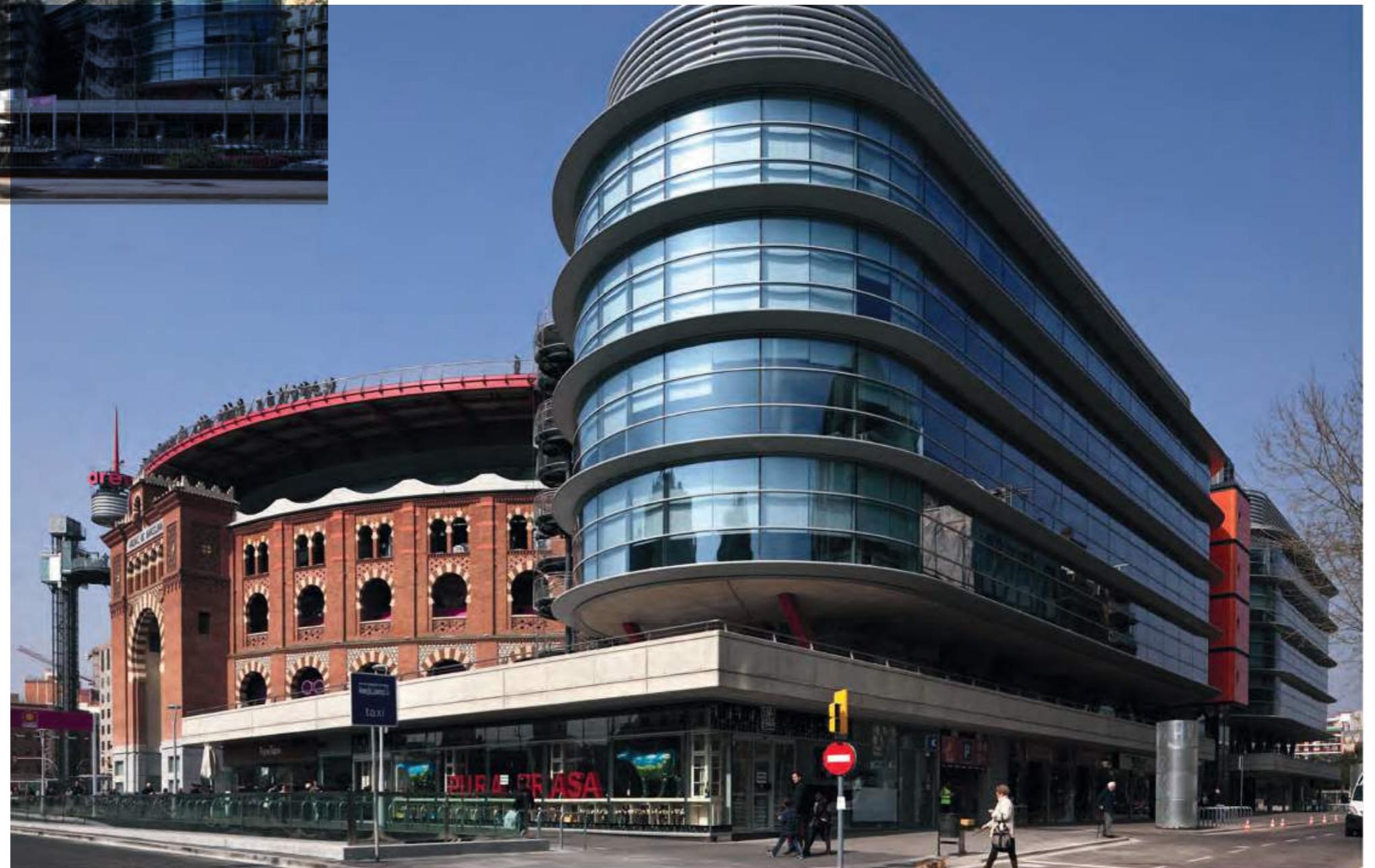
# LAS ARENAS DE BARCELONA

CENTRO LÚDICO Y COMERCIAL  
«ARENAS DE BARCELONA»,  
BARCELONA, ESPAÑA



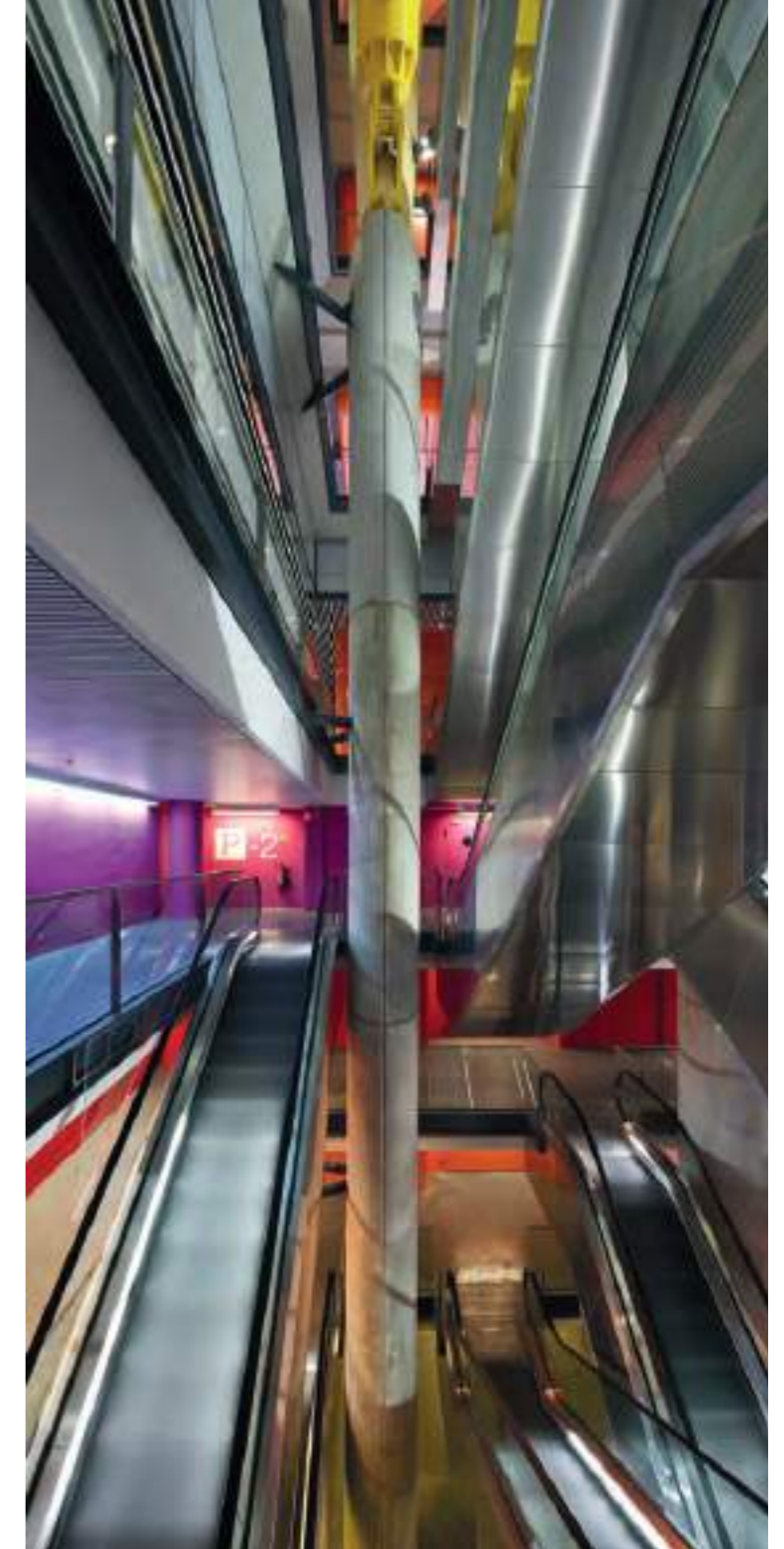
# LAS ARENAS DE BARCELONA

CENTRO LÚDICO Y COMERCIAL  
«ARENAS DE BARCELONA»,  
BARCELONA, ESPAÑA



# LAS ARENAS DE BARCELONA

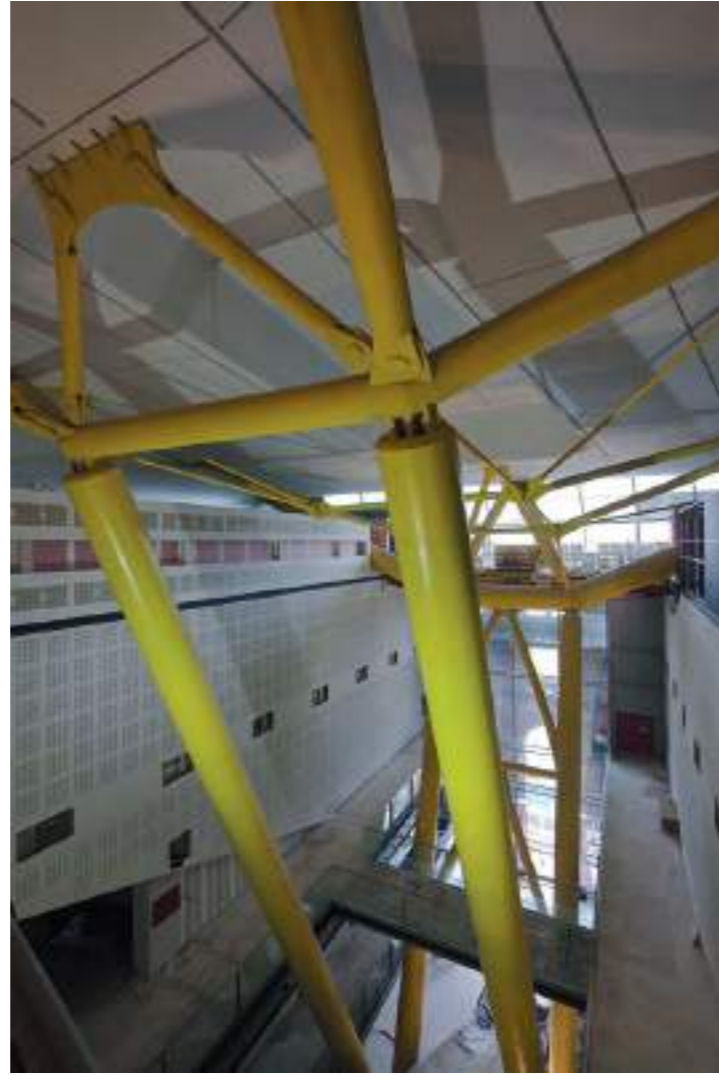
CENTRO LÚDICO Y COMERCIAL  
«ARENAS DE BARCELONA»,  
BARCELONA, ESPAÑA



# LAS ARENAS DE BARCELONA

CENTRO LÚDICO Y COMERCIAL  
«ARENAS DE BARCELONA»,  
BARCELONA, ESPAÑA



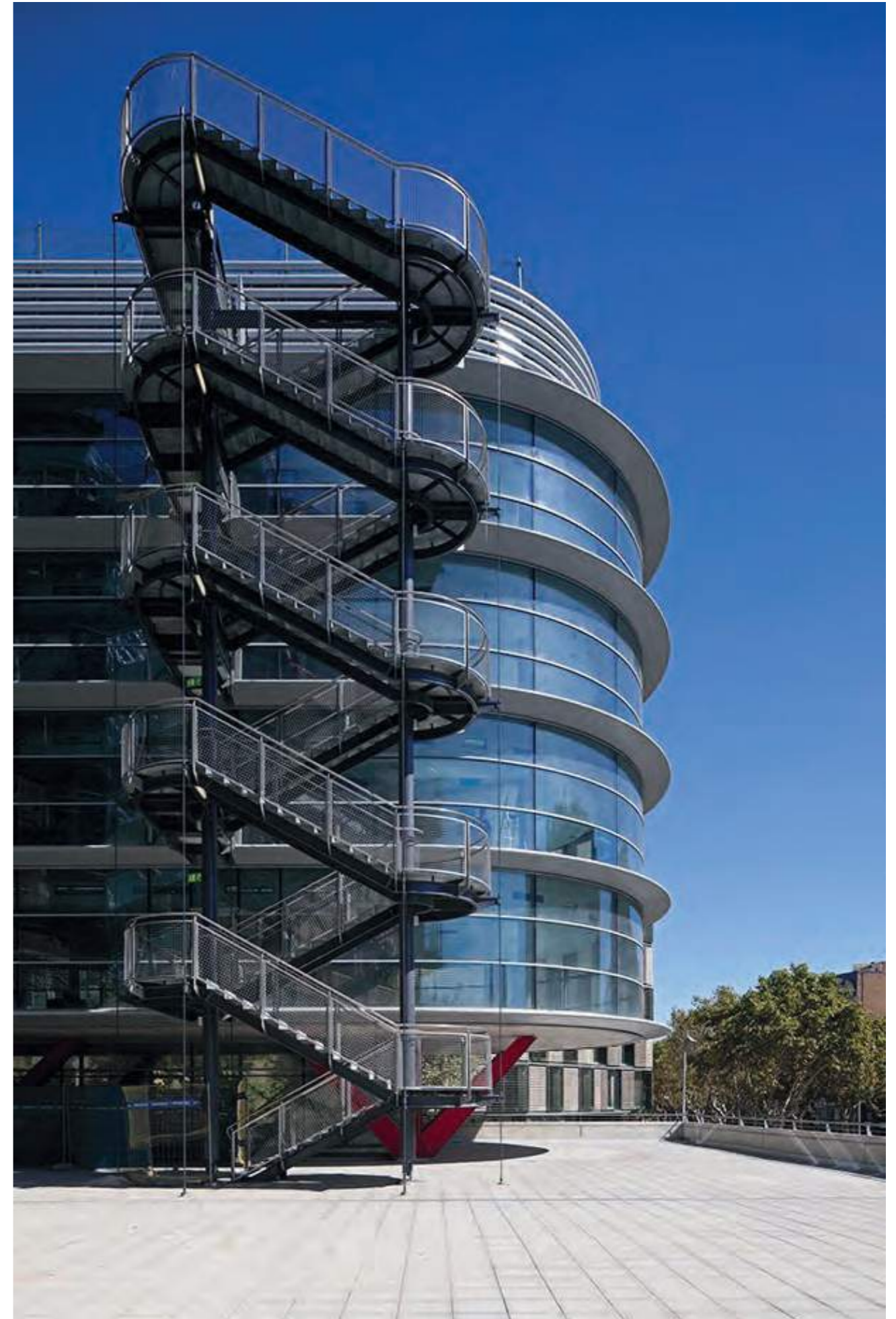
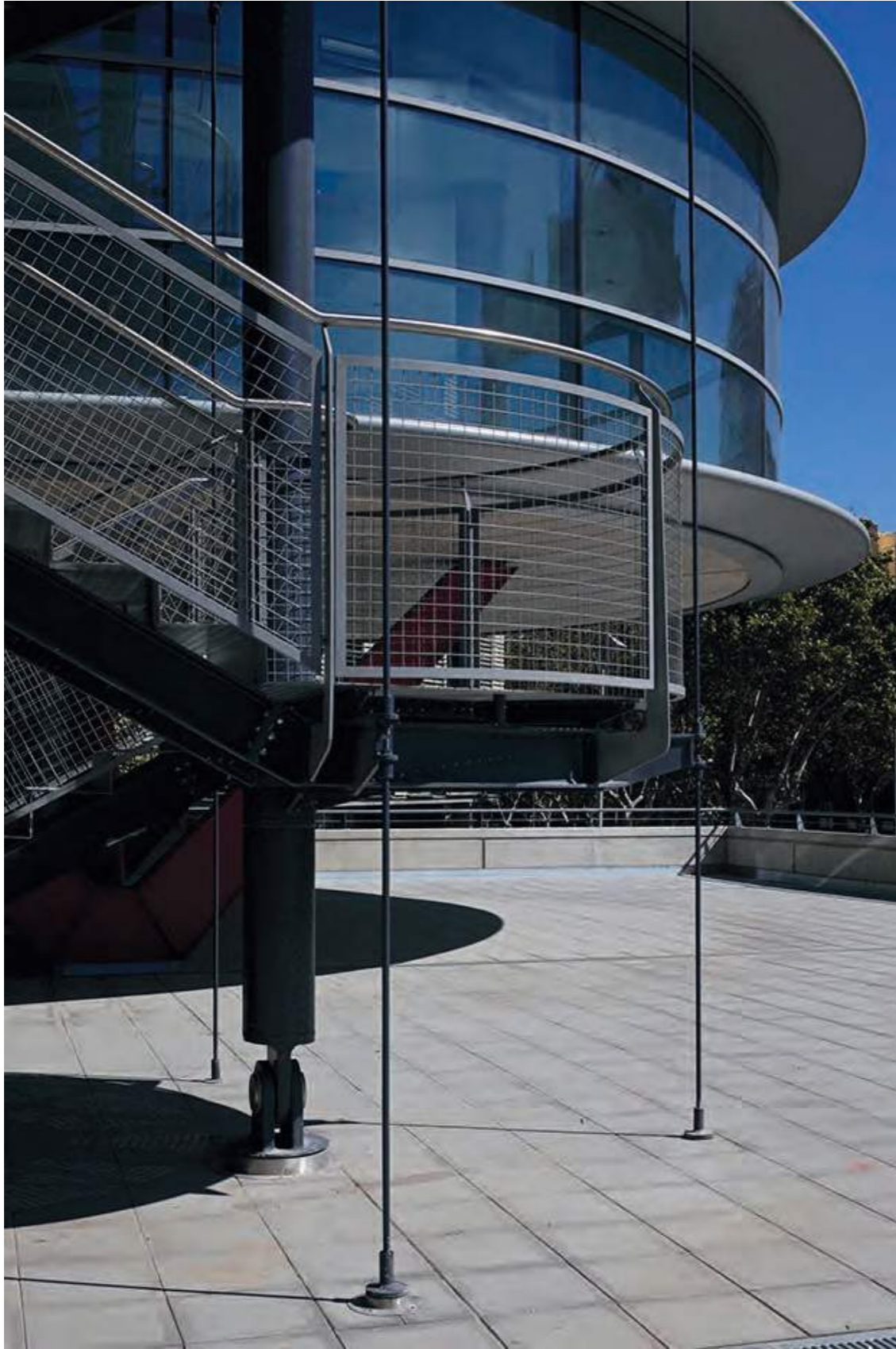




# LAS ARENAS DE BARCELONA

CENTRO LÚDICO Y COMERCIAL  
«ARENAS DE BARCELONA»,  
BARCELONA, ESPAÑA



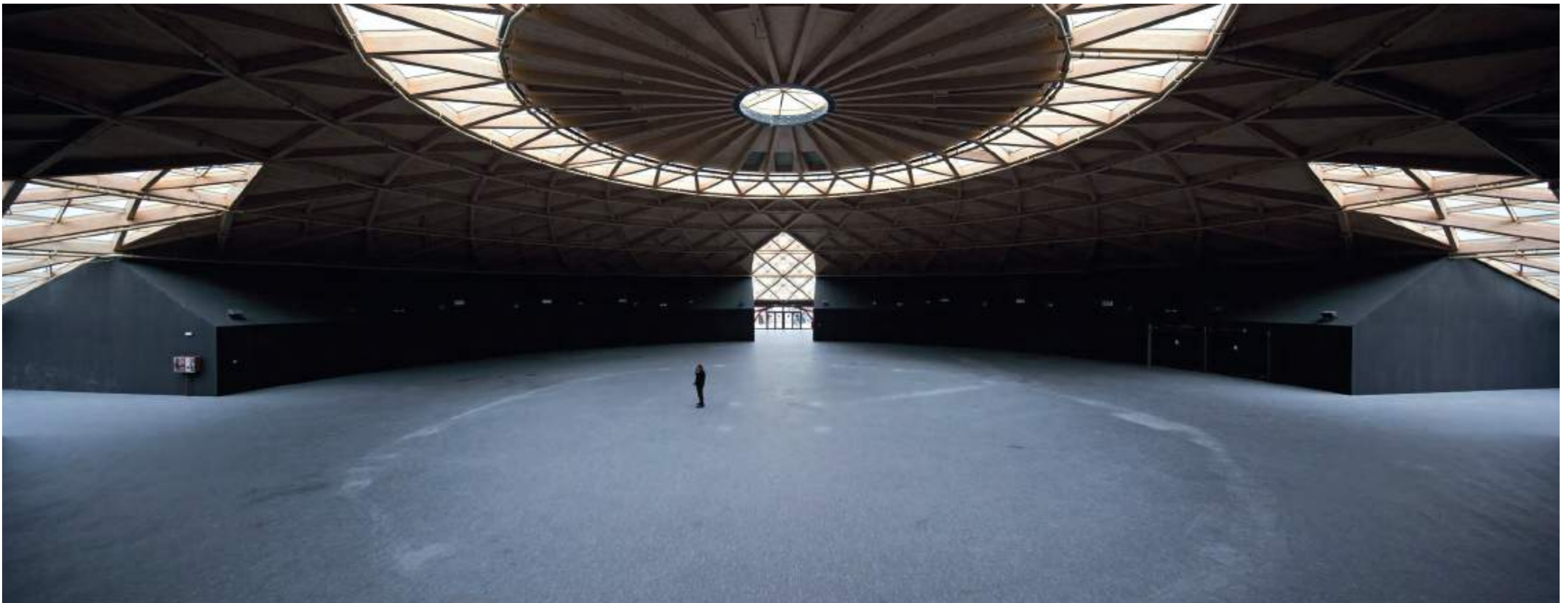






# LAS ARENAS DE BARCELONA

CENTRO LÚDICO Y COMERCIAL  
«ARENAS DE BARCELONA»,  
BARCELONA, ESPAÑA



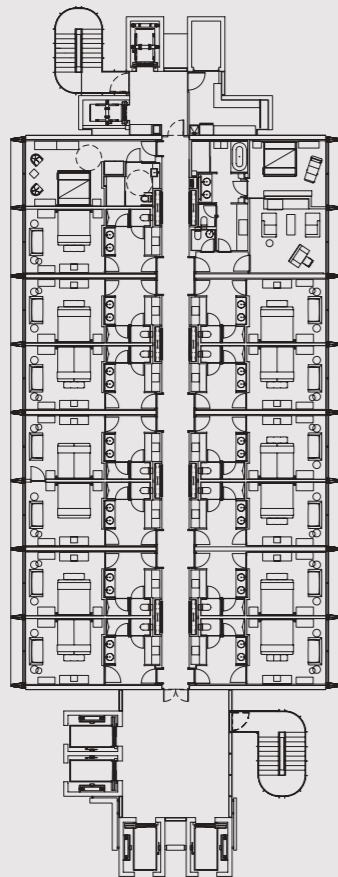
**Hotel Hesperia Tower**  
**Hospitalet, Barcelona**  
**2002**





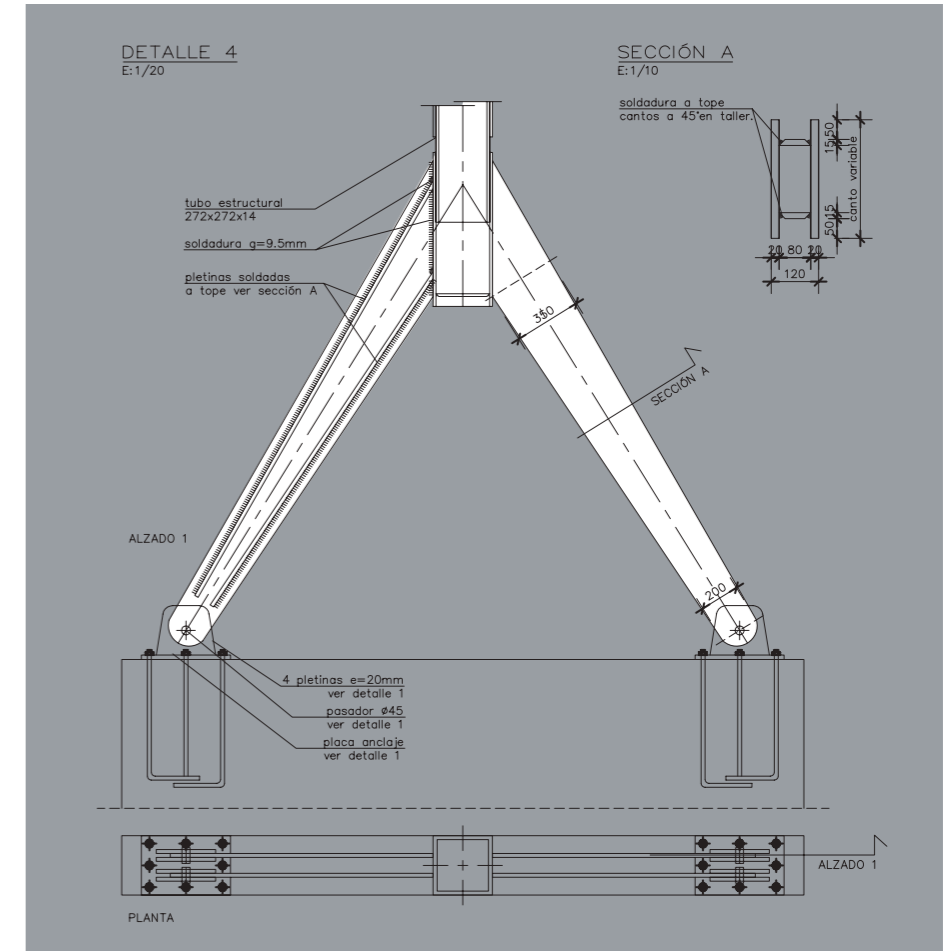
**HESPERIA TOWER, HISTORIA DE UN PROYECTO**  
ELECTA ESPAÑA, 2006

**Hotel Hesperia Tower**  
**Hospitalet, Barcelona**  
**2002**

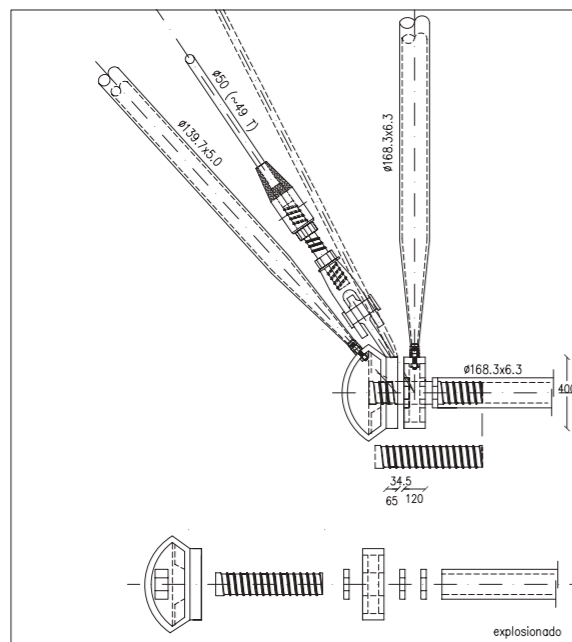
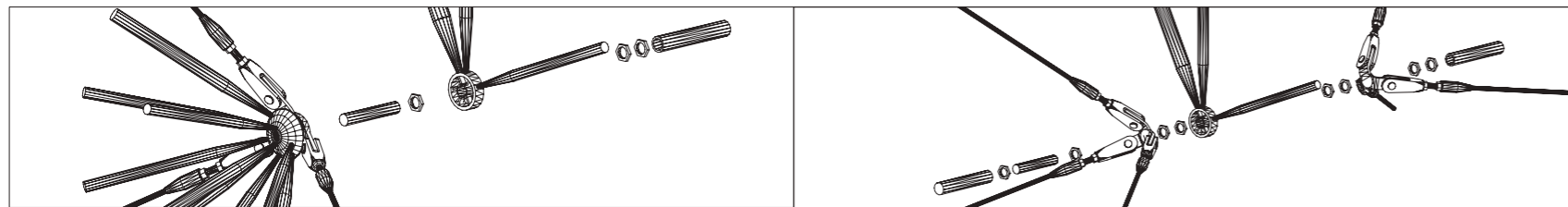
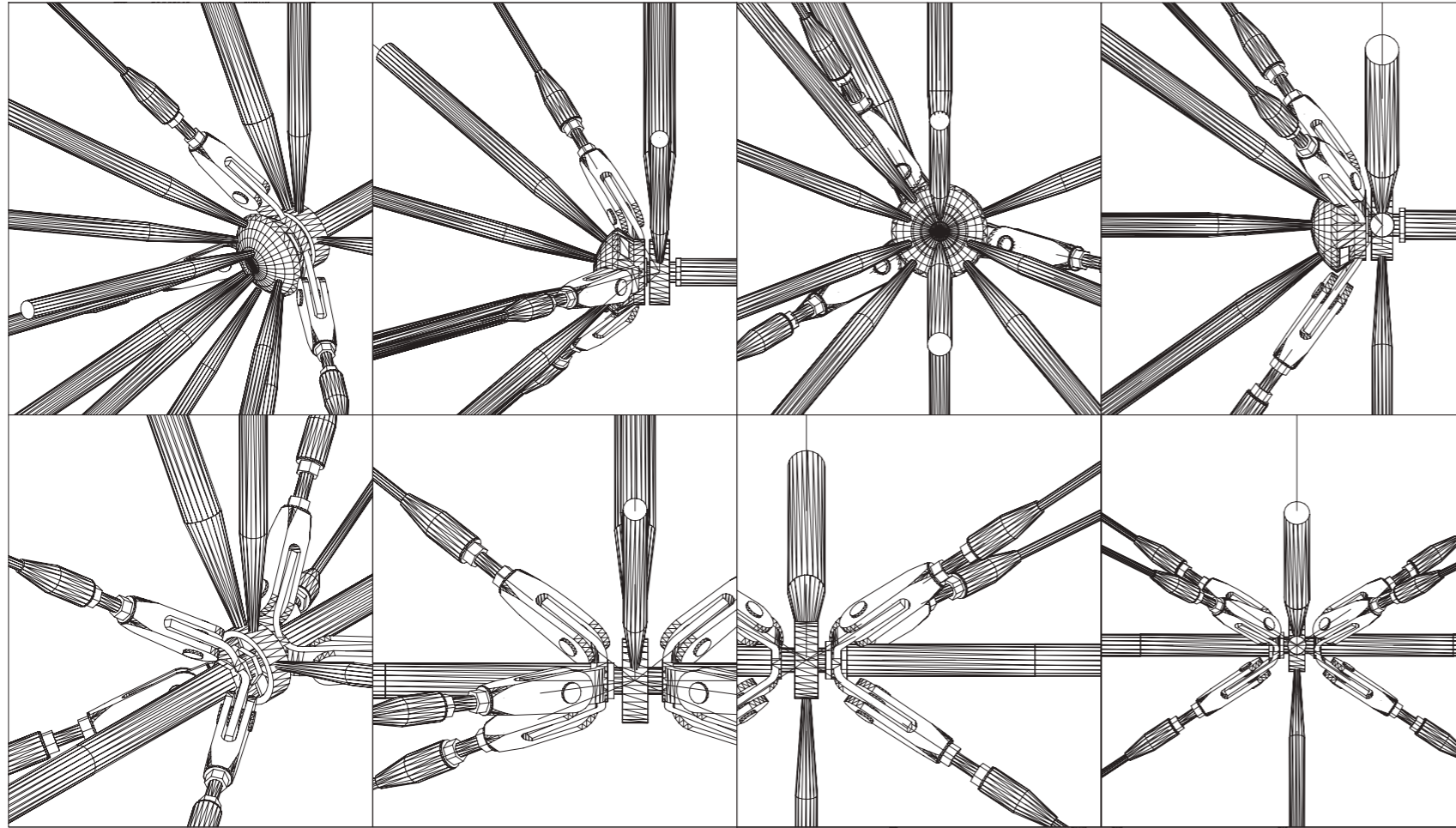




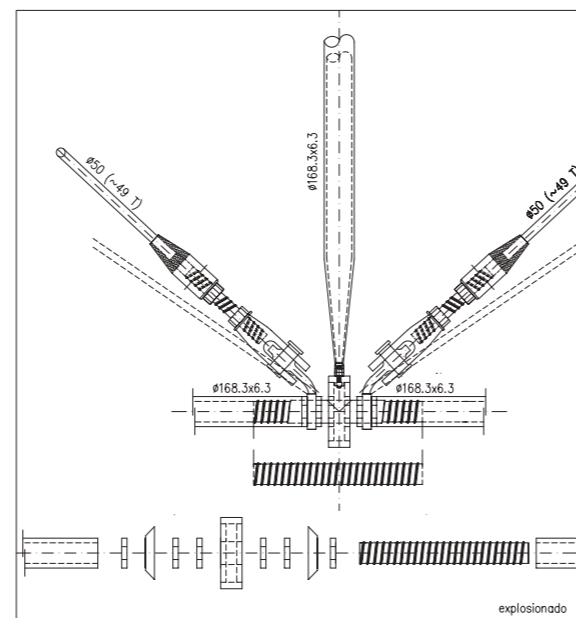






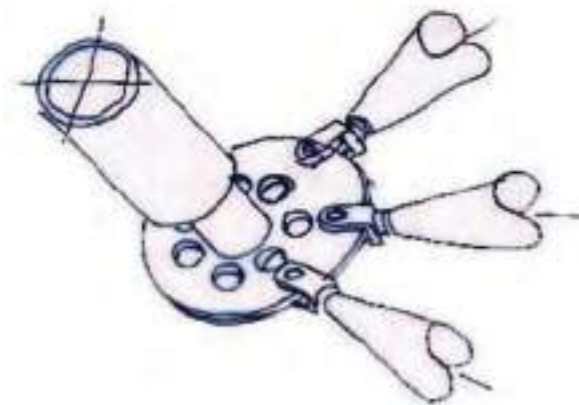
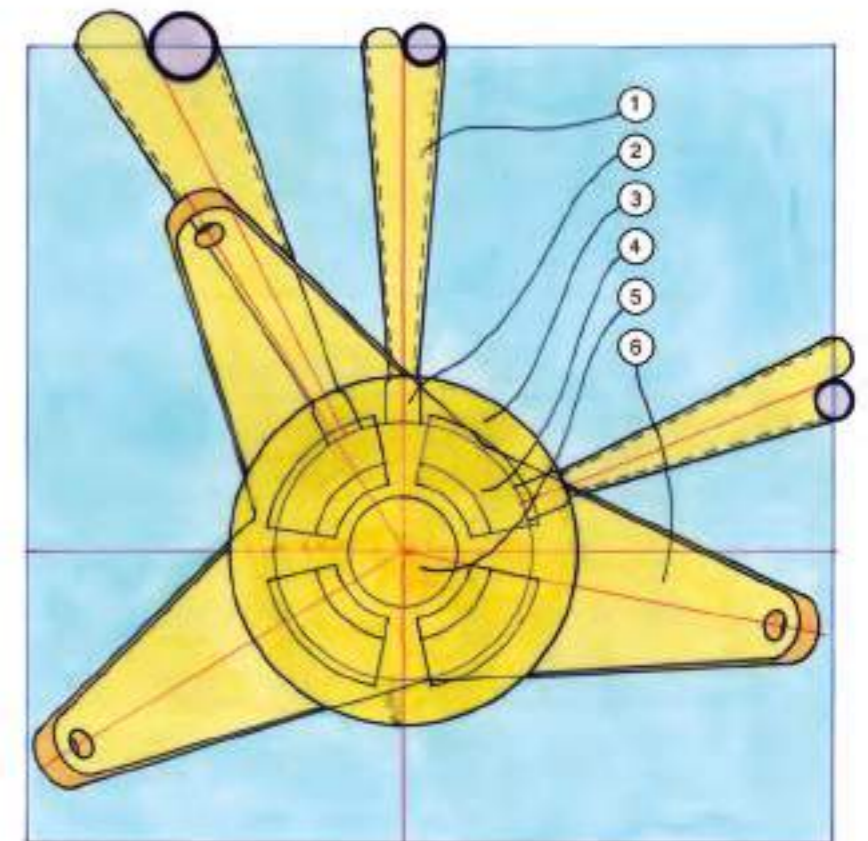
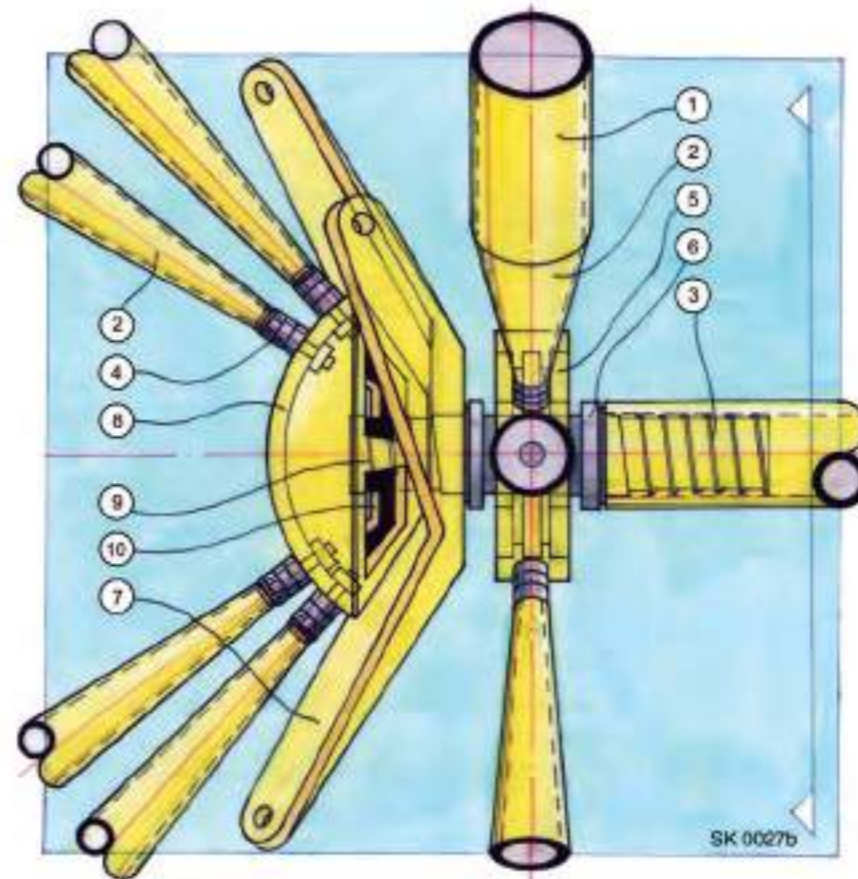
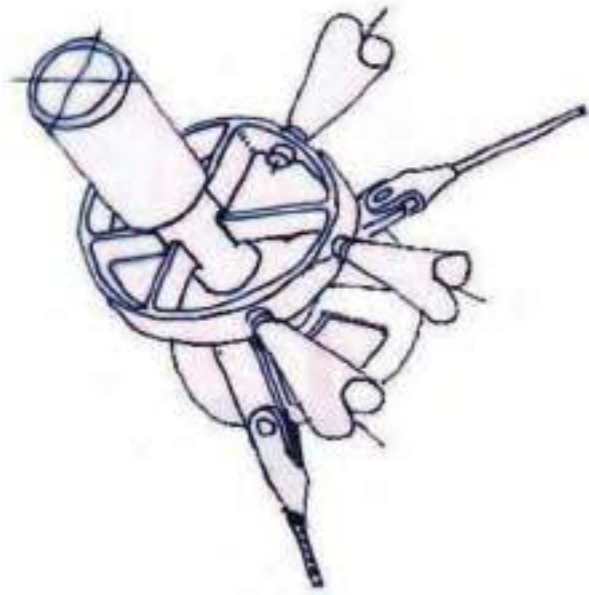
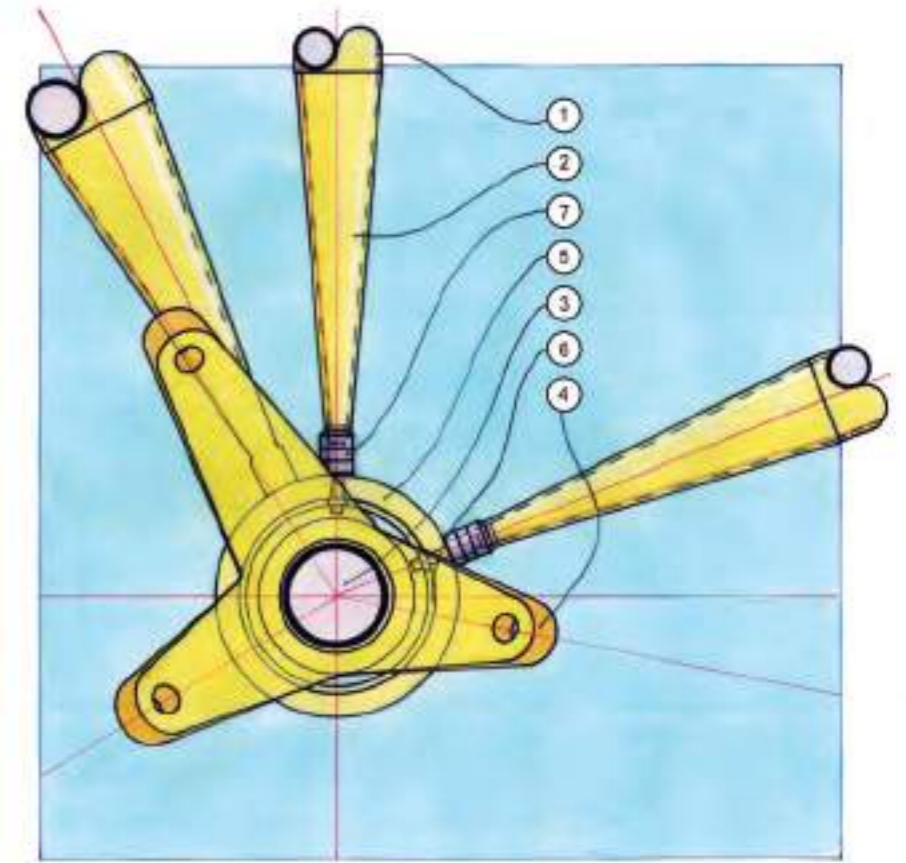
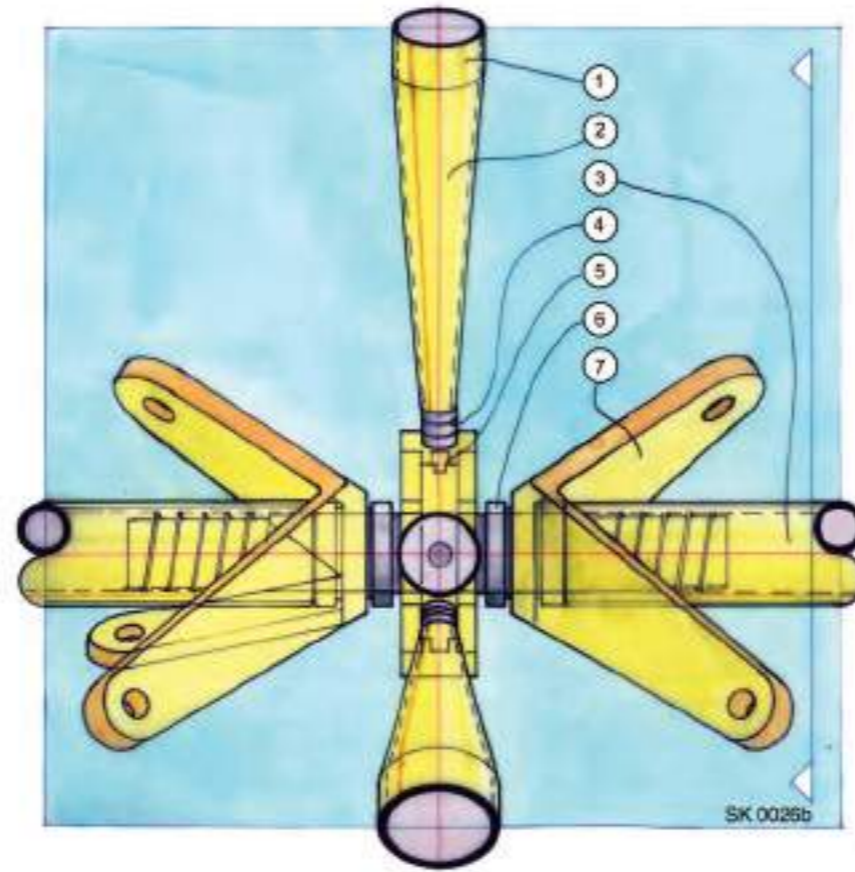
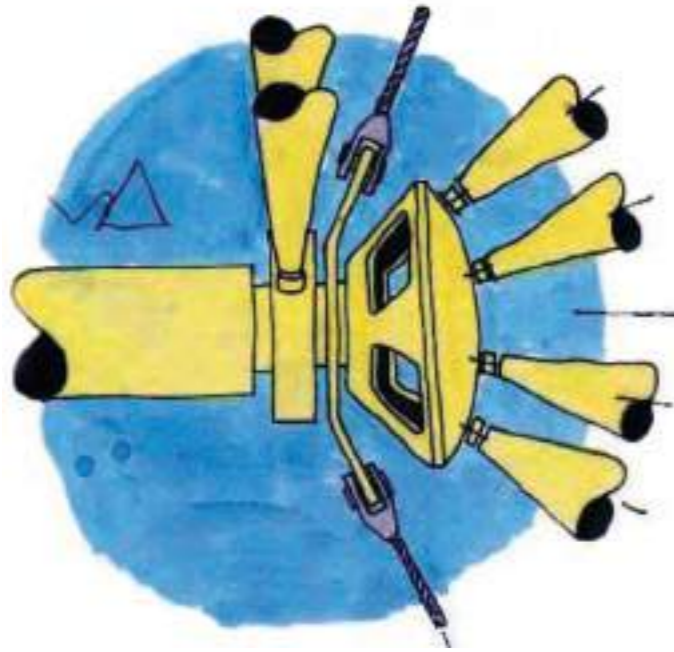


DETALLE ATRIUM II  
NUDO CENTRAL EXTREMO (NOTA: angulos en verdadera magnitud)



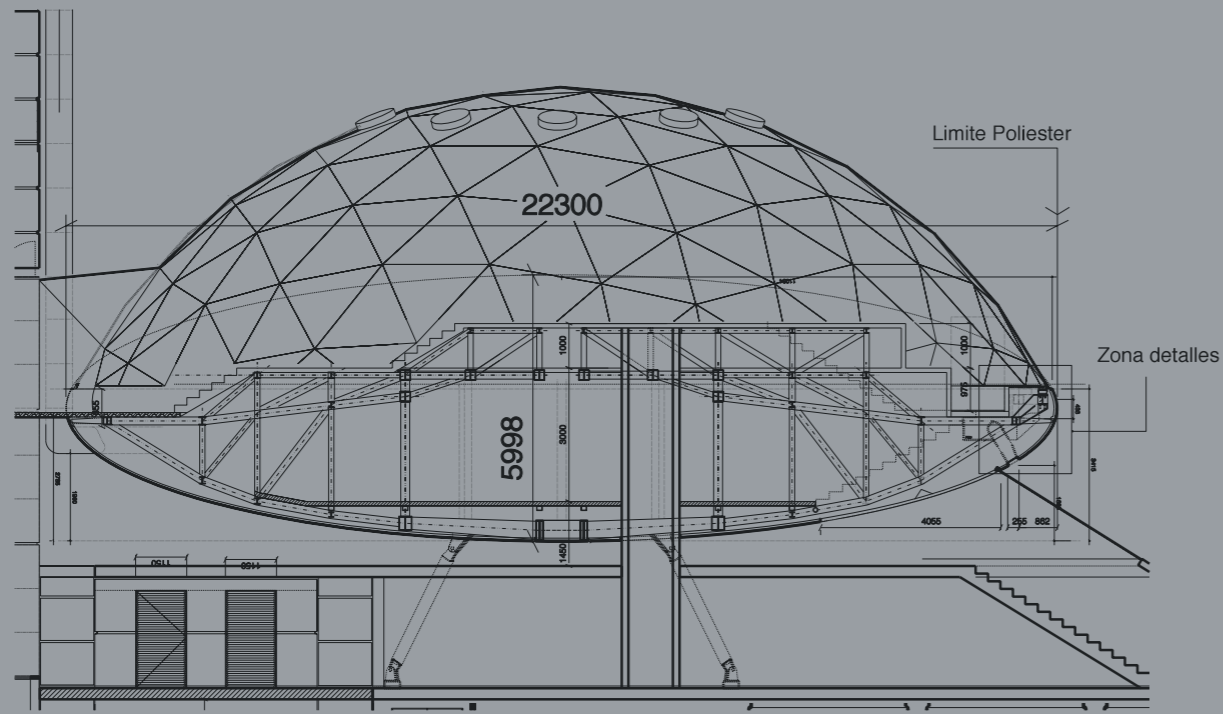
DETALLE ATRIUM II  
NUDO CENTRAL CENTRAL (NOTA: angulos en verdadera magnitud)



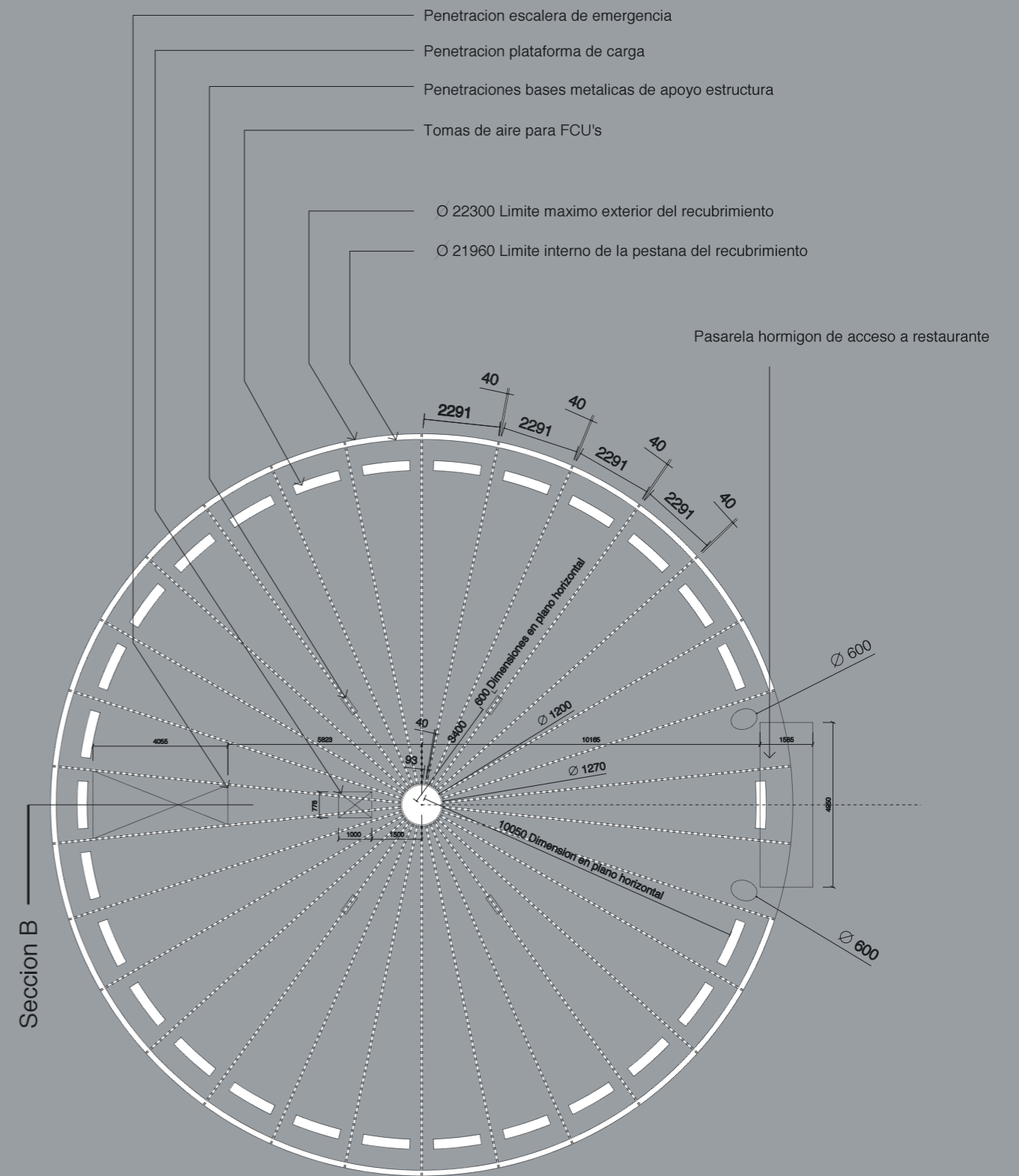
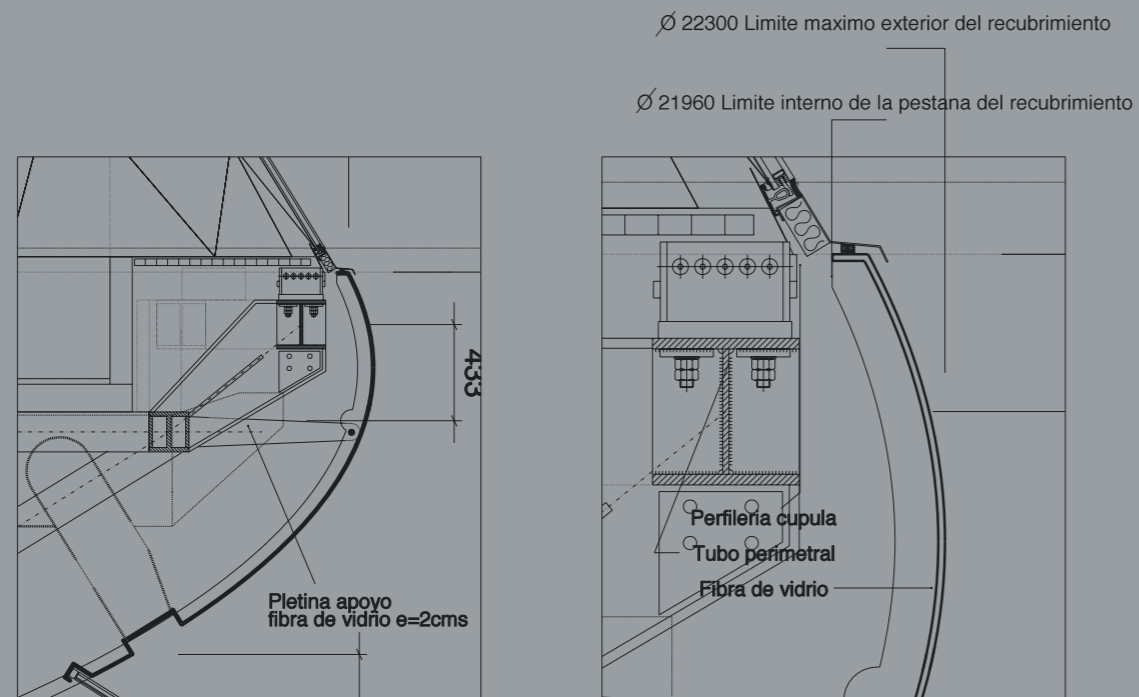








Seccion B - Escala 1:50





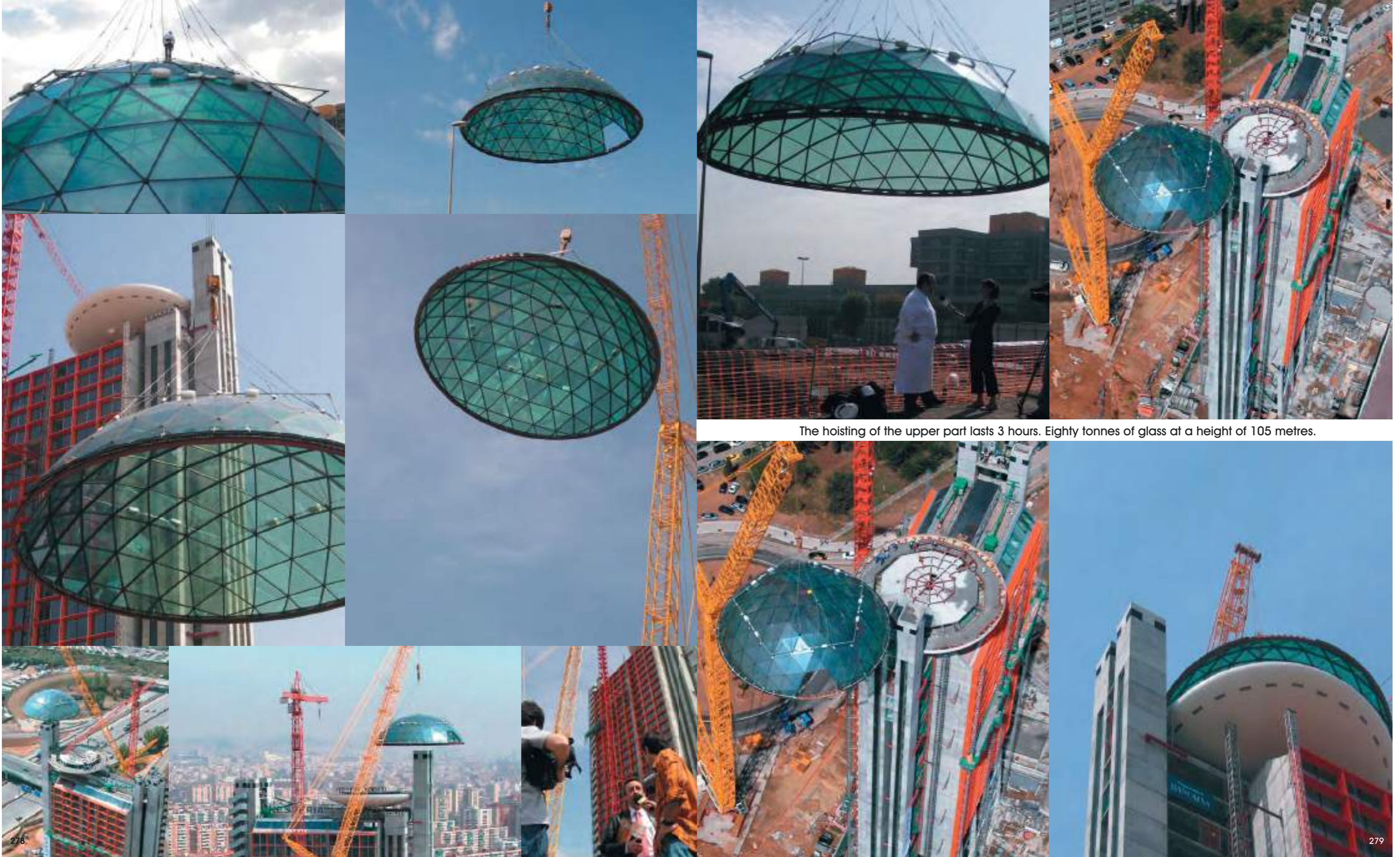


260 Everything is set for the hoisting, following accouplement tests.



The hoisting of the lower part lasts 3 long hours, 30 tonnes at a height of 105 metres.





The hoisting of the upper part lasts 3 hours. Eighty tonnes of glass at a height of 105 metres.





La llegada del cilindro exterior, en una única pieza, se produce en el momento del izado de la cúpula de cristal.



Ochenta toneladas de vidrio suspendidas...

**Hotel Hesperia Tower**  
**Hospitalet, Barcelona**  
**2002**

La MODERNIDAD puede y debe  
RESPETAR el PASADO  
y POTENCIARLO...



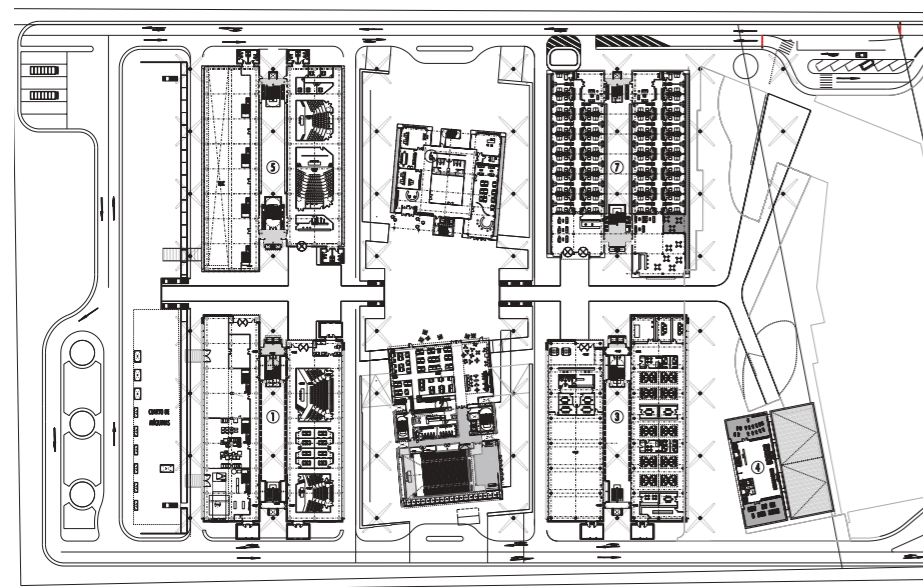
## ALGUNOS PUNTOS RELEVANTES

---

1. Rapidez constructiva (menor coste financiero).
  2. Incremento de superficie útil (2,5 - 3 %).
  3. Esbeltez y posibilidades estéticas.
  4. Calidad de ejecución por industrialización.
-

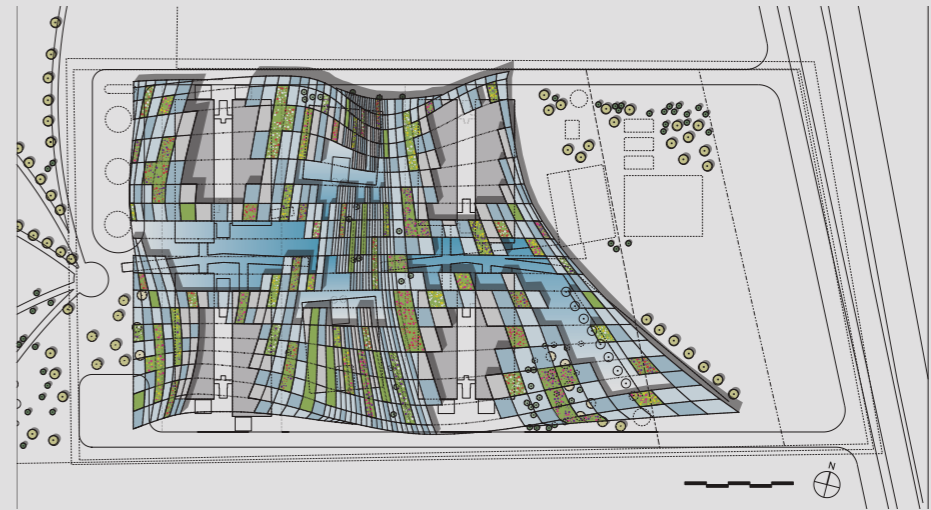
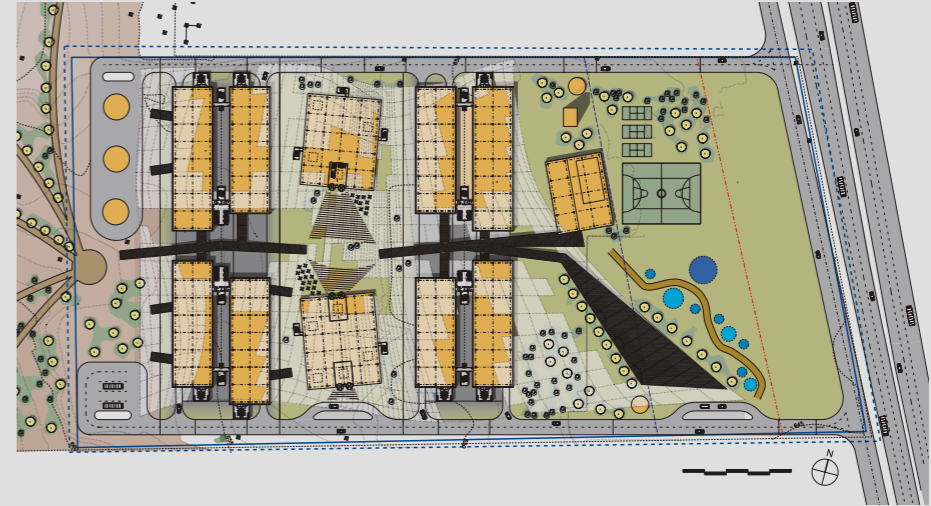
# CAMPUS IBERDROLA

CAMPUS IBERDROLA  
MULTIFUNCIONAL



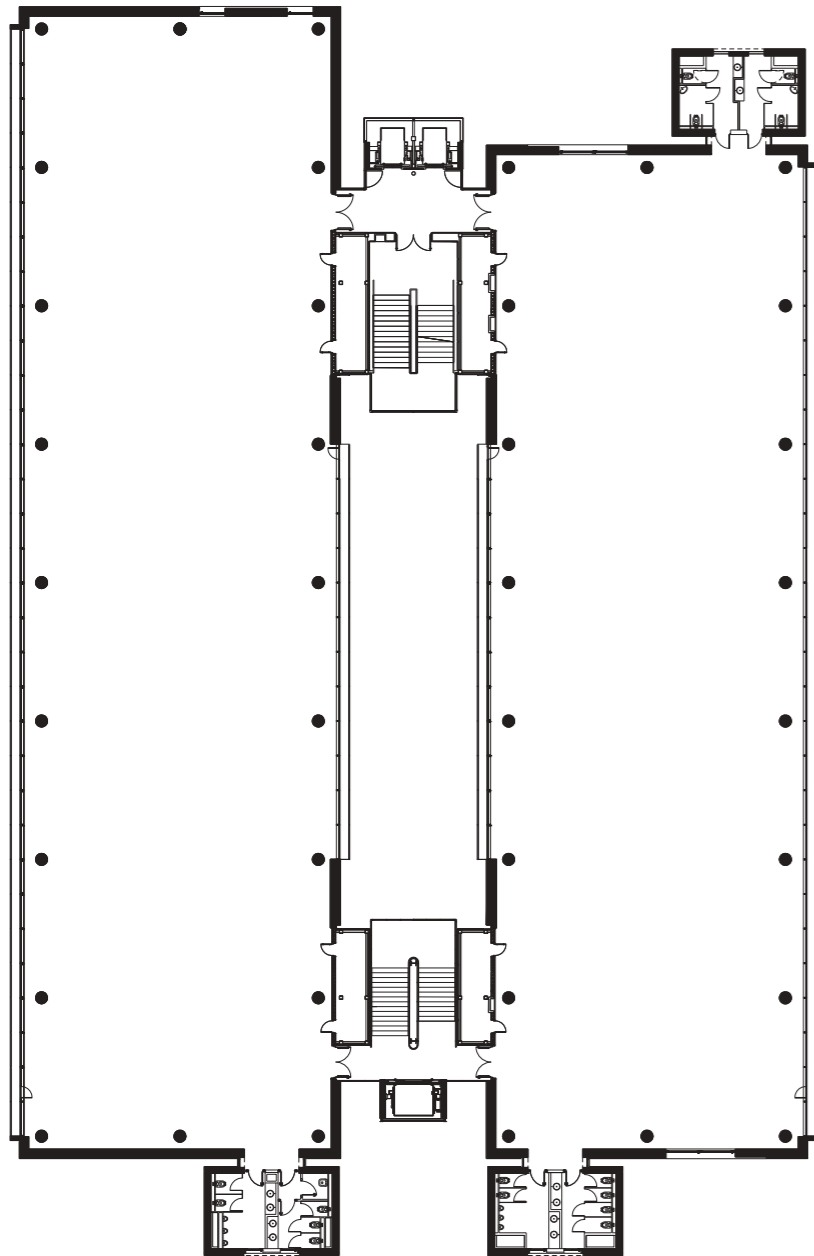


# CAMPUS IBERDROLA



# CAMPUS IBERDROLA

CAMPUS IBERDROLA  
MULTIFUNCIONAL

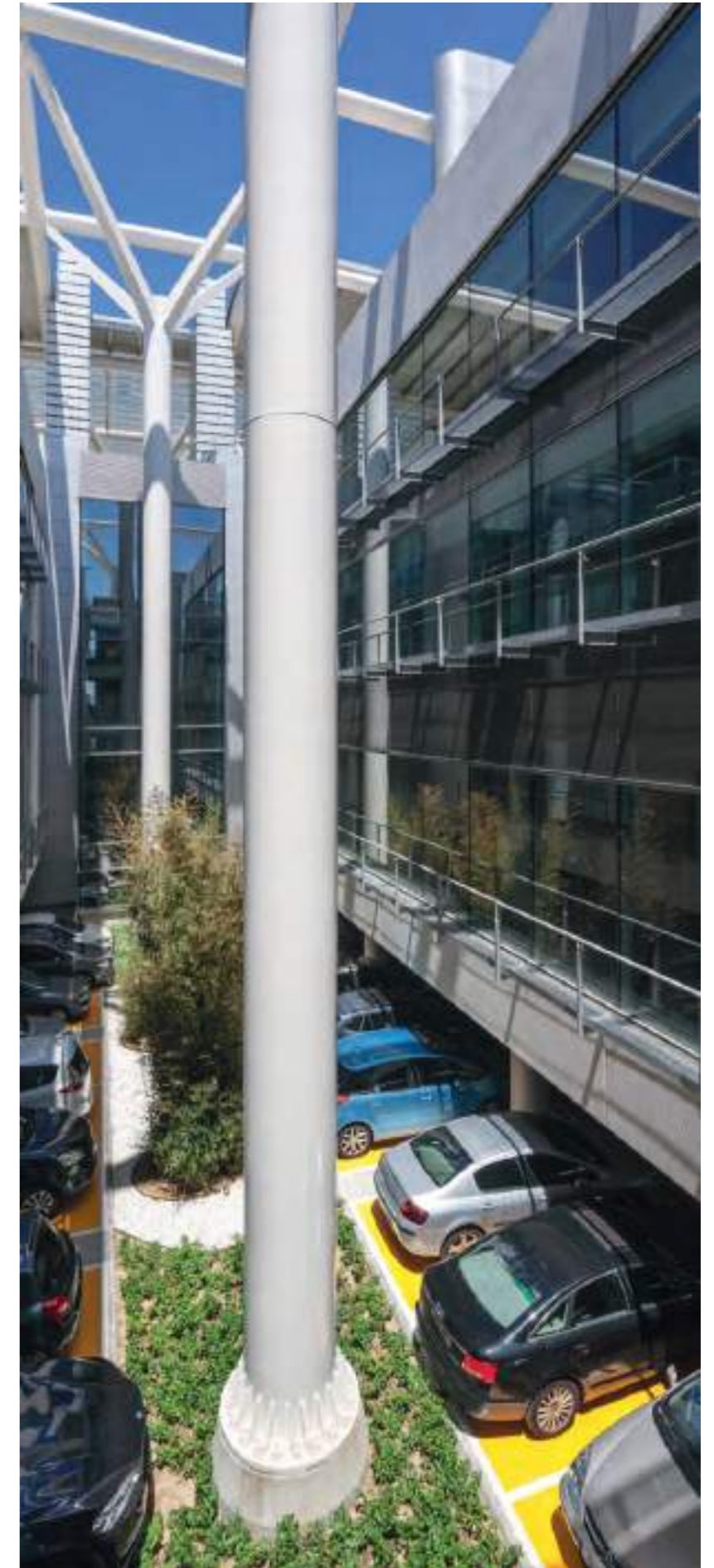


# CAMPUS IBERDROLA

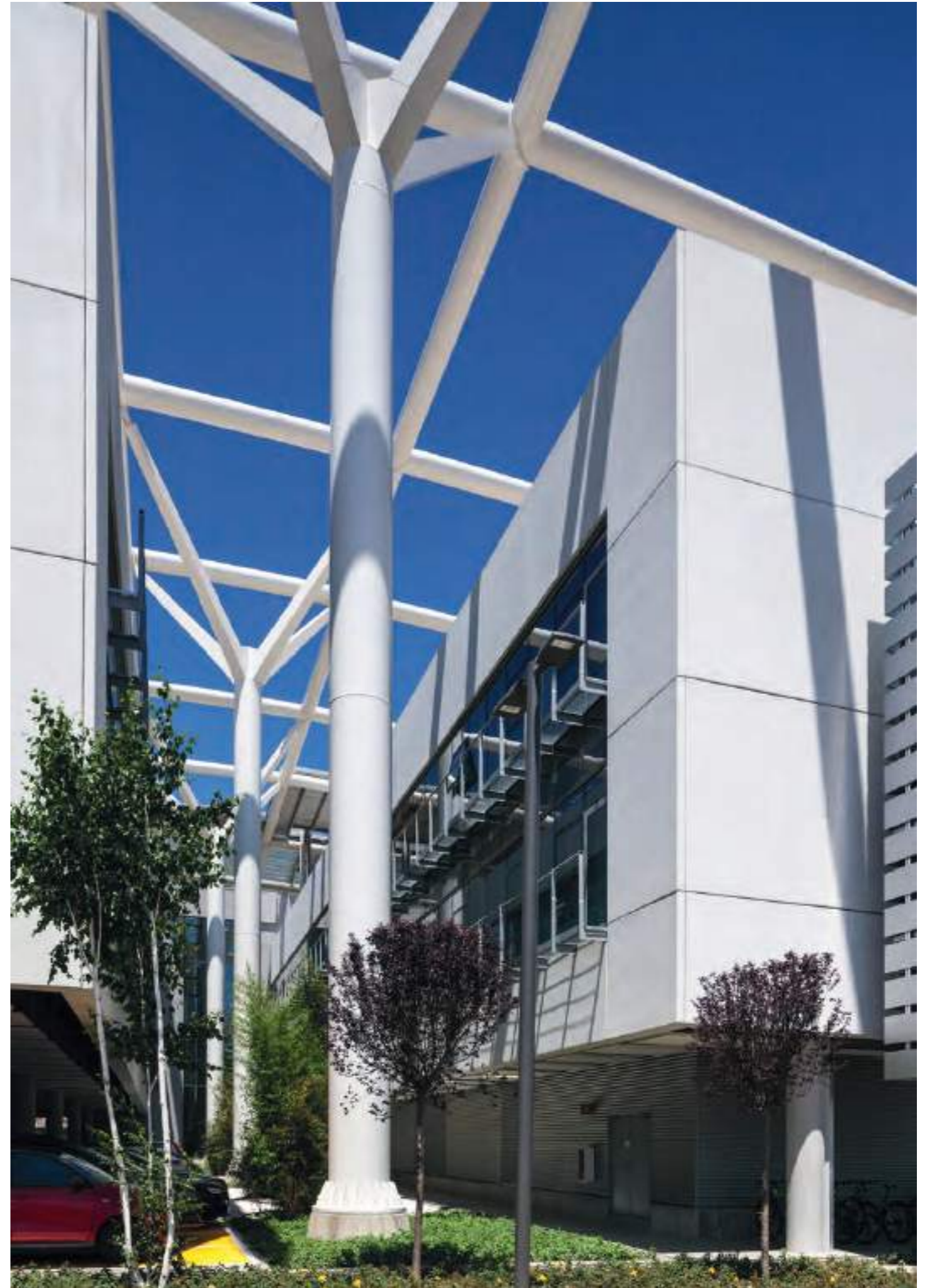


CAMPUS IBERDROLA  
MULTIFUNCIONAL

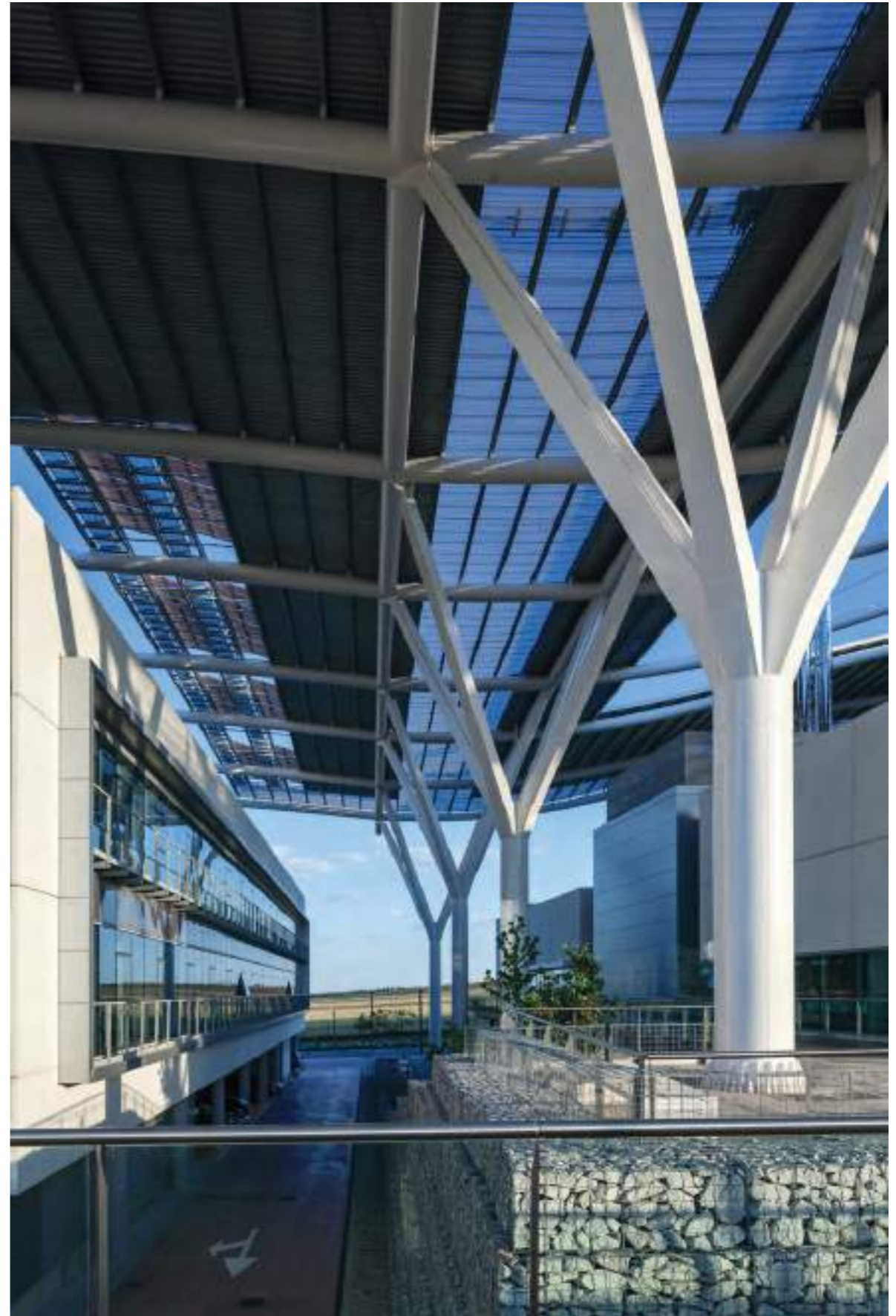
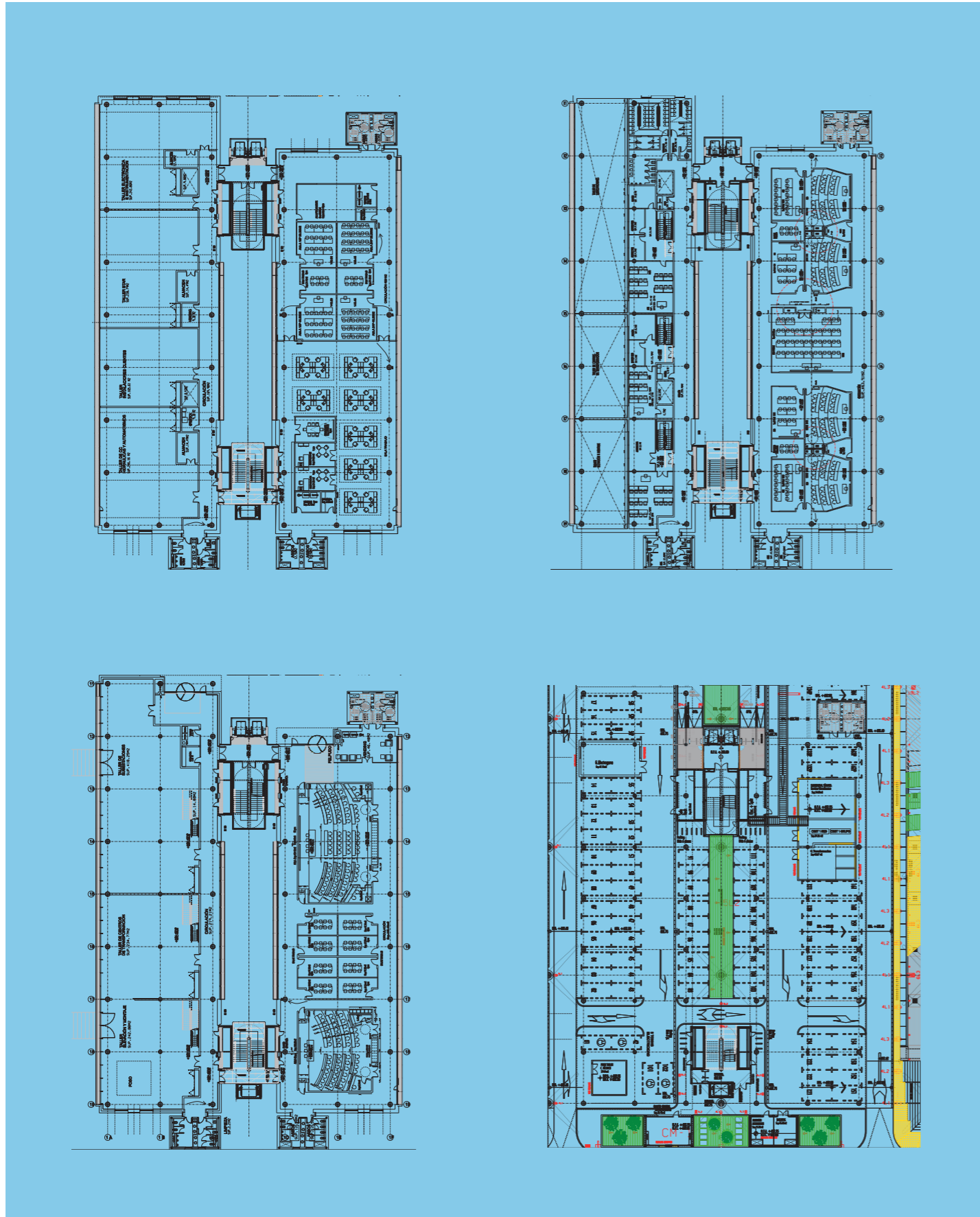
# CAMPUS IBERDROLA



CAMPUS IBERDROLA  
MULTIFUNCIONAL







Alonso, Balaguer y Arquitectos Asociados

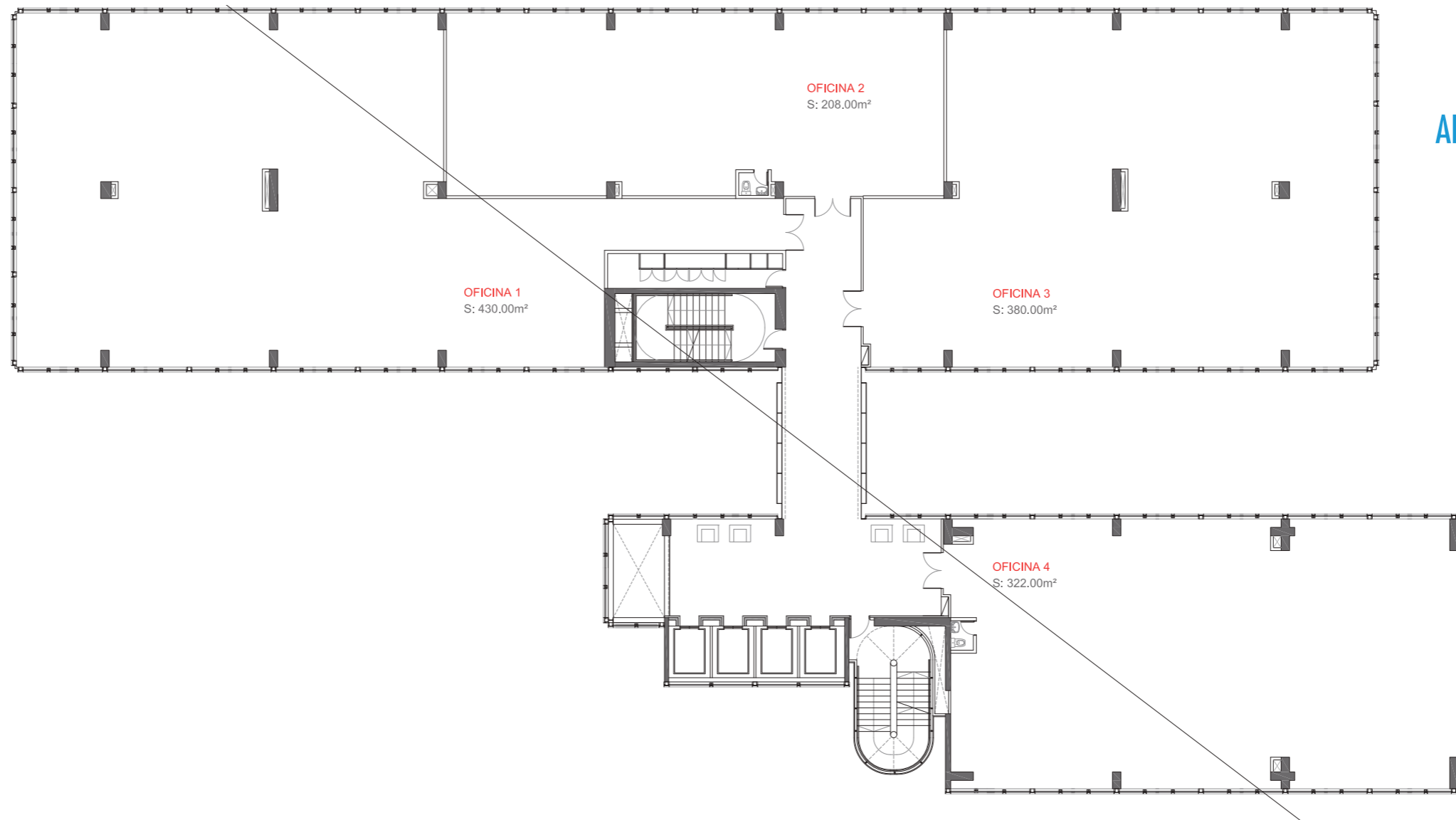
# EDIFICIO ALONSO. VITACURA

EDIFICIO DE OFICINAS,  
ZOCALO COMERCIAL.  
ALONSO DE CORDOVA, VITACURA



w w w . a l o n s o b a l a g u e r . c o m





EDIFICIO DE OFICINAS,  
ZOCALO COMERCIAL.  
ALONSO DE CORDOVA, VITACURA



# EDIFICIO ALONSO. VITACURA

EDIFICIO DE OFICINAS,  
ZOCALO COMERCIAL.  
ALONSO DE CORDOVA, VITACURA



# EDIFICIO ALONSO. VITACURA



AkiKB La Reina



Málaga



Tegucigalpa



Business Park Viladecans



Aire Ancient Baths  
Chicago



Tegucigalpa



Cuba



Si quieres ir muy **rápido...**  
Lo mejor es **ir solo**



Si quieres ir muy **lejos...**  
Lo mejor es **trabajar en equipo**

Alonso, Balaguer y Arquitectos Asociados



**ALONSO** Y ARQUITECTOS ASOCIADOS  
**BALAGUER**  
www.alonsobalaguer.com

BARCELONA  
SANTIAGO DE CHILE  
BOGOTÁ  
LIMA  
NEW YORK